

Eindexamen wiskunde A1 vwo 2004-I

© havovwo.nl

Kleine ondernemers

10. Ondernemer A: $2,5 \cdot (f 4150,- - f 3500,-) = f 1625,-$

Ondernemer B: $2,5 \cdot (f 4150,- - f 3700,-) = f 1125,-$

A betaalt dan $f 3500,- - f 1625,- = f 1875,-$

B betaalt dan $f 3700,- - f 1125,- = f 2575,-$

Ondernemer B betaalt dus 700 gulden meer dan ondernemer A.

11. lijn door $(2964, 0)$ en $(4150, 4150)$

$$\text{Dus } y = \frac{4150 \cdot x}{4150 - 2964} - \frac{4150 \cdot 2964}{4150 - 2964}$$

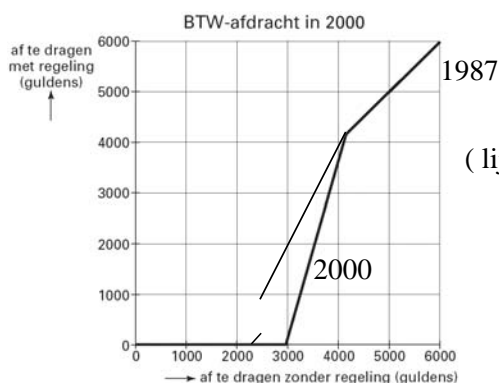
$$\rightarrow a = \frac{4150}{4150 - 2964} = 3,5$$

$$\rightarrow b = \frac{4150 \cdot 2964}{4150 - 2964} = 10372$$

12. De regeling leidt tot een grote toename van de afdracht (sprong in grafiek) .

13. Grootste verschil bij $x = 2964$

Het verschil is dan $f 2964,- - (f 4150,- - f 2964,-) = f 1778,-$



(lijn door $(2964, 0)$ en $(4150, 4150)$)