

Gebroken sinusfunctie

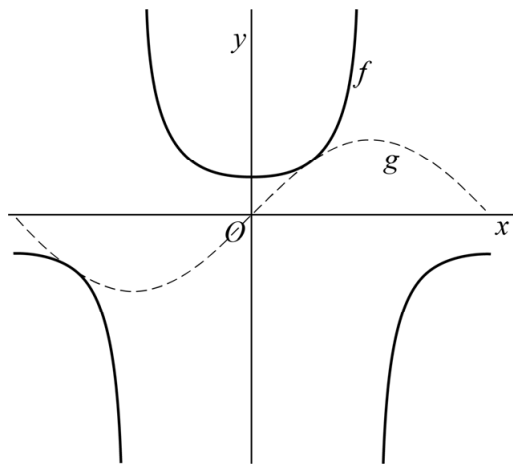
De functie f is voor $-\pi < x < \pi$ gegeven door:

$$f(x) = \frac{\sin(x)}{\sin(2x)}$$

De functie g is gegeven door $g(x) = \sin(x)$.

In de figuur zijn de grafieken van f en g weergegeven.

figuur



- a Bewijs dat de grafieken van f en g elkaar in twee punten raken.