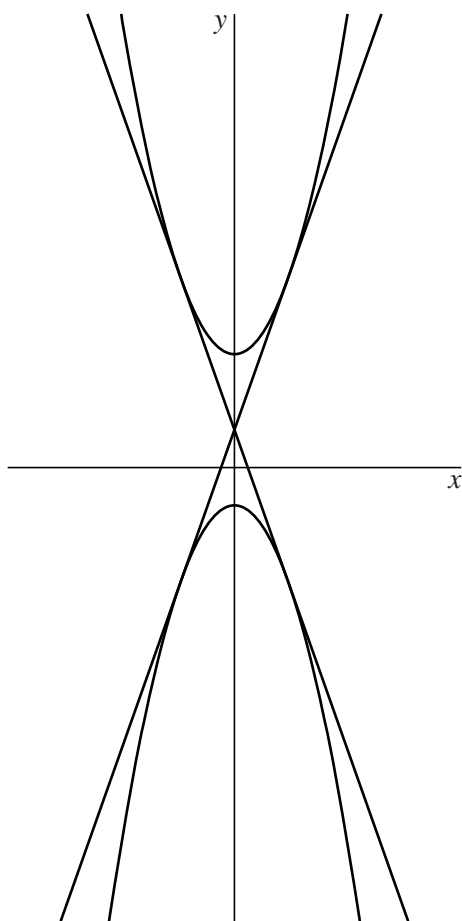


Raaklijnen aan twee parabolen

Gegeven zijn de twee parabolen met vergelijkingen $y = x^2 + 3$ en $y = -x^2 - 1$.

Er zijn twee lijnen die aan beide parabolen raken. Deze twee raaklijnen snijden elkaar in het punt dat midden tussen de toppen van de beide parabolen ligt. Zie de figuur.

figuur



- 6p 9 Stel met behulp van exacte berekeningen van beide raaklijnen een vergelijking op.