

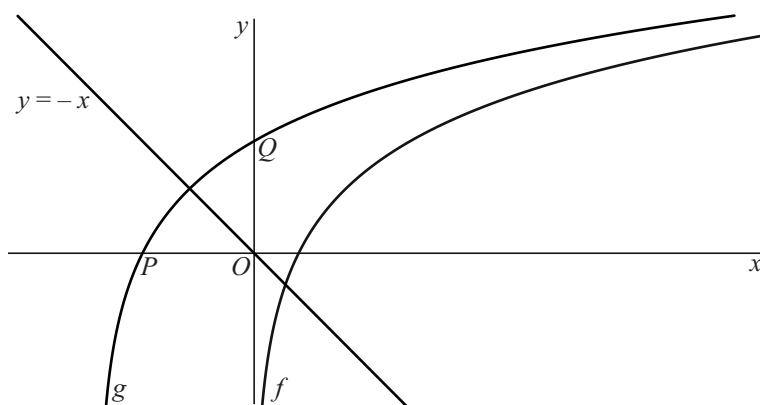
Gespiegelde punten

Voor $x > 0$ is de functie f gegeven door $f(x) = 2 \cdot \ln x$.

De grafiek van g ontstaat door de grafiek van f over een afstand a naar links te verschuiven, waarbij $a > 1$. De grafiek van g snijdt de x -as in punt P en de y -as in punt Q .

Er is een waarde van a waarvoor het beeld van P bij spiegeling in de lijn $y = -x$ samenvalt met Q . Er geldt dan: $y_Q = -x_P$. Zie de figuur.

figuur



7p 7 Bereken deze waarde van a . Rond je antwoord af op twee decimalen.