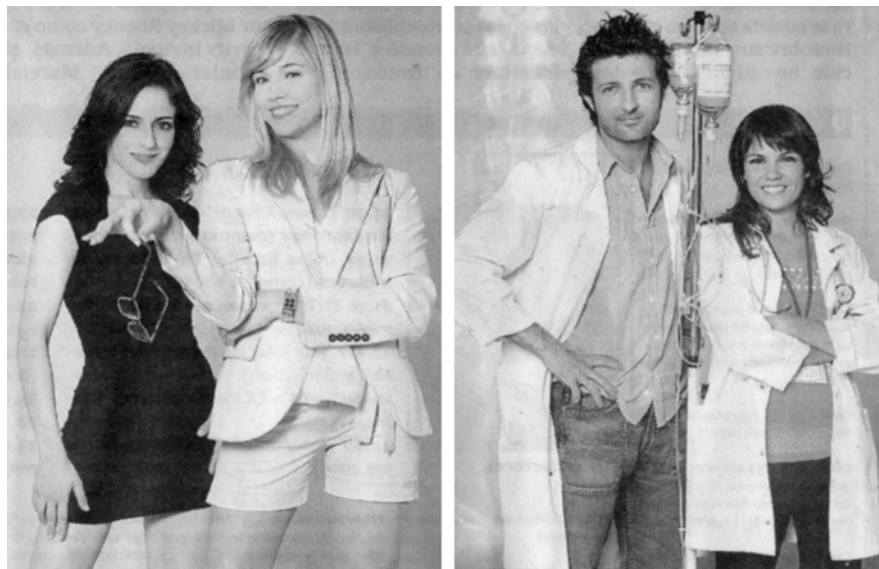


Tekst 3

YO SOY BEA



- 1 Las teleseries emitidas en España construyen personajes de ficción con elementos “sexistas, discriminatorios y estereotipados”, aunque la mayoría de los espectadores las perciben como “cercanas a la realidad”, según un estudio elaborado por el Instituto de la Mujer y que ha analizado nueve teleseries con una buena audiencia: *Ana y los siete*, *Aquí no hay quien viva*, *Hospital Central*, *Los Serrano*, *Miami*, *El comisario*, *Yo soy Bea* y *Prison Break*.
- 2 Existe un “reforzamiento de las desigualdades” a la hora de asignar los roles protagonistas, concluye el estudio. Las tramas en las que priman las relaciones personales y sentimentales las suelen protagonizar mujeres, mientras que en las que se narran historias sobre cuestiones sociales y laborales destaca la presencia masculina. El informe también observa un mayor protagonismo de los hombres en todas las historias, puesto que son ellos quienes suelen desencadenar y resolver el conflicto.
- 3 Los hombres que vemos en las series son líderes, ocupan puestos de mayor responsabilidad y muestran más determinación en sus decisiones y actuaciones, mientras las mujeres gobiernan en sus hogares, son menos independientes y ocupan espacios secundarios.
- 4 El informe incluye una encuesta con 1.600 personas (735 hombres y 865 mujeres). Entre las teleseries percibidas como más discriminatorias que la vida real por los encuestados destacan *Yo soy Bea*, en opinión de las mujeres, y *Ana y los siete*, entre los hombres. *Hospital Central* es la serie valorada con más elementos igualitarios. Respecto a la percepción sobre la influencia de la teleseries, el 60% considera que puede contribuir a conseguir una sociedad más igualitaria. El resto cree que su fin sólo es el “puro entretenimiento.”

Tekst 3

- Lee el primer párrafo.
- 1p **4** ¿Cuál habrá sido el objetivo del estudio del “Instituto de la Mujer” (línea 4)?
- A** Analizar los diferentes tipos de personajes de las teleseries.
 - B** Determinar cuál de las teleseries es la favorita entre las mujeres.
 - C** Estudiar la influencia que tienen las teleseries en la sociedad.
 - D** Investigar por qué la mayoría de los espectadores de las series son mujeres.
- Lees alinea 2 en 3.
- 2p **5** Bepaal van elk van de beweringen over rollen in tv-series of deze juist is of onjuist.
- 1 De clichés over de ongelijkheid tussen mannen en vrouwen worden erdoor benadrukt.
 - 2 Mannen gedragen zich veel besluitvaardiger dan vrouwen.
 - 3 Vrouwen nemen vaak beslissingen die een belangrijke wending in het verhaal teweegbrengen.
- Noteer het nummer van de bewering gevolgd door ‘juist’ of ‘onjuist’.
- Lee el párrafo 4.
- 1p **6** ¿Qué piensa la mayoría de los “encuestados” (línea 20) sobre la posible influencia social de las teleseries?
- A** Aumentan la discriminación entre los hombres y las mujeres.
 - B** Confirman las ideas existentes de desigualdad.
 - C** Pueden ayudar a crear una sociedad con más igualdad.
 - D** Sólo sirven para divertir al gran público.