

Vraag	Antwoord	Scores
-------	----------	--------

Opgave 3

14 maximumscore 2

normale productie en afzet is 4.000 stuks (snijpunt verkoopresultaat en bedrijfsresultaat)

$$\text{standaardkostprijs} = \frac{120.000}{4.000} + \frac{25.000}{5.000} = 30 + 5 = \text{€ } 35$$

of

$$4.000 \times (125 - \text{kostprijs}) = 360.000$$

$$\text{kostprijs} = \text{€ } 35$$

Opmerking

Voor elke gemaakte fout wordt 1 scorepunt in mindering gebracht.

Opmerking

Aangezien dit deel van het antwoord tussen haakjes staat, hoeft de kandidaat overigens dit snijpunt niet te benoemen.

15 maximumscore 2

Zie figuur.

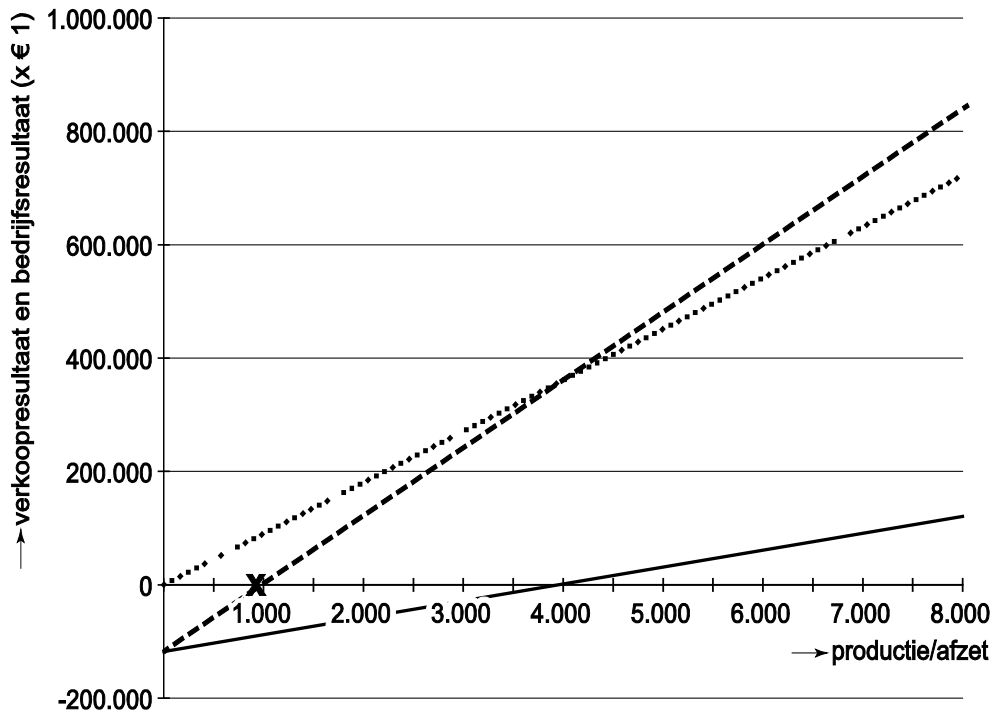
- De lijn begint bij – 120.000 (in hetzelfde startpunt als de lijn van het bedrijfsresultaat) 1
- De lijn is een rechte lijn, de lijn kruist de x-as bij 4.000 stuks en loopt door tot een productie/afzet van 8.000 stuks 1

16 maximumscore 2

- verkoopresultaat = $(125 - 35) \times 5.000 = 450.000$ (voordelig) 1
- bezettingsresultaat = $(5.000 - 4.000) \times 30 = \underline{30.000}$ (voordelig)
- bedrijfsresultaat = $\text{€ } 480.000$
voordelig/ +/-positief 1

Vraag	Antwoord	Scores
-------	----------	--------

17 maximumscore 1



Legenda:

- · verkoopresultaat
- bedrijfsresultaat
- bezettingsresultaat