

Vraag	Antwoord	Scores
-------	----------	--------

Opgave 4

19 maximumscore 1

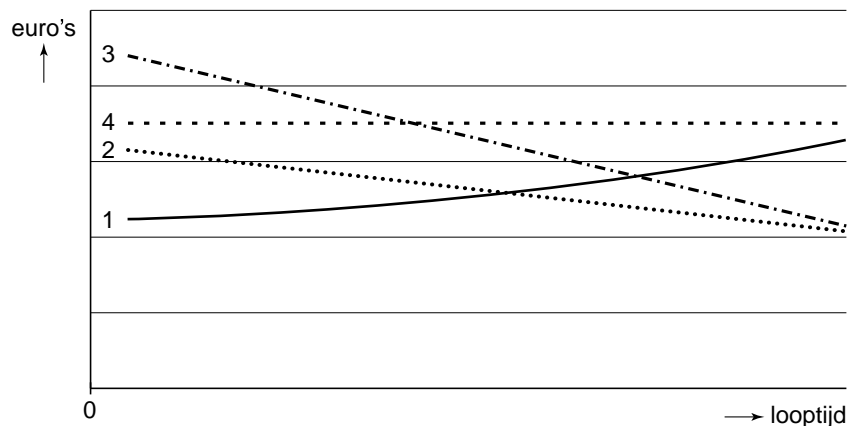
De hypotheekgever is de geldlener: die verleent het recht van hypotheek (aan de geldgever).

20 maximumscore 2

Alleen de betaalde interest is aftrekbaar bij de vaststelling van de te betalen (inkomsten)belasting. Doordat het interestdeel (na belasting) steeds kleiner wordt (en het aflossingsdeel steeds groter), stijgen de netto hypotheeklasten bij een annuïteitenlening.

21 maximumscore 2

hypotheeklasten per jaar



- 1: netto lasten bij aflossing met annuïteiten
- 2: netto lasten bij lineaire aflossing
- 3: bruto lasten bij lineaire aflossing

Lijn 4 geeft het verloop van de bruto lasten bij aflossing met annuïteiten.

- De lijn 4 moet starten tussen lijn 2 en lijn 3 1
- De lijn 4 moet volledig horizontaal lopen en eindigen boven lijn 1 1