

Formuleblad

Te gebruiken formules voor de beantwoording van de vragen 20, 21, 22 en 28.

- 20 Prijsverschil = (standaardprijs – werkelijke prijs) × totale werkelijke hoeveelheid
- 21 Efficiencyverschil = (totale standaard hoeveelheid – totale werkelijke hoeveelheid) × standaardprijs
- 22 Bezettingsresultaat = (normale productie – werkelijke productie) × $\frac{\text{totale constante kosten}}{\text{normale productie}}$
- 28 Break-evenafzet = $\frac{\text{totale constante kosten}}{\text{verkoopprijs per product} - \text{variabele kosten per product}}$

informatie-
bron 1

Leasemogelijkheden

“Leasen bij Mercedes-Benz”

Dat is inclusief betrokkenheid van uw vertrouwde Mercedes-Benz dealer. Bij uw keuze voor “het merk met de ster” heeft u al gekozen voor zijn betrokkenheid. Als u least bij de bron is uw dealer uw vertrouwde aanspreekpunt voor zowel de administratieve afhandeling als voor onderhoud en reparatie, de bandenvervanging, het schadeherstel en vervangend vervoer. Hij kent uw situatie het beste en zorgt er persoonlijk voor dat het gebruik van uw Mercedes-Benz professioneel wordt begeleid.

Daarnaast kunt u, niet alleen in Nederland maar ook ver daarbuiten, rekenen op de steun van de Mercedes-Benz organisatie.

“Leasen inclusief” dat is inclusief een goed advies voor de meest passende leasevorm. Wij bieden een uitgebreid scala aan leasevarianten, zowel voor financiële leasing als operationele leasing van nieuwe en gebruikte Mercedes-Benz personenwagens. Zoals:

a: Operationele service leasing

Voor een vast maandbedrag maakt u gebruik van uw Mercedes-Benz. Het is inclusief alle operationele kosten zoals reparatie, onderhoud, banden, verzekering, vervangend vervoer, houderschapsbelasting en desgewenst de brandstofadministratie. Operationele leasing is een “off balance” financiering, de auto staat niet bij u op de balans en u loopt geen exploitatierisico. U weet precies waar u aan toe bent. Dé oplossing voor een vaste, integrale en optimale kostprijs per kilometer.

b: Netto operationele leasing

Dit is een “off balance” leaseconstructie, waarbij u zelf onderhoud, reparaties en uw verzekering regelt. De Mercedes-Benz staat dus niet bij u op de balans en u loopt geen restwaarderisico. De maandelijkse kosten aan rente en afschrijving zijn gelijk. Aan het eind van de contractperiode kunt u gebruik maken van de koopoptie.

c: Netto financiële leasing

Een “on balance” financiering, waarbij het lease-object op uw balans wordt opgevoerd. U kunt de Mercedes-Benz voor het volledige bedrag financieren en de aflossingen worden afgestemd op uw specifieke wensen. Aan het eind van de lease-overeenkomst en na betaling van de slottermijn wordt u juridisch eigenaar van uw Mercedes-Benz.

d: Financiële service leasing

U combineert de voordelen van een honderd procent “on balance” financiering voor uw Mercedes-Benz én het gemak van een volledig servicepakket.

bron: Mercedes-Benz Leasing Nederland B.V.

Offerte netto financiële leasing pagina 1



Mercedes-Benz
Leasing Nederland B.V

Mercedes-Benz Leasing Ned. B.V
t.a.v. G. N. R. van Asperen
Nevelgaarde 15-19
3436 ZZ NIEUWEGEIN

Taxa B.V.
t.a.v. de heer Th. A. in 't Veld
Markt 25
1705 ZA HEERHUGOWAARD

Offerte Netto Financiële Leasing

MERCEDES-BENZ E200 CDI ELEGANCE		Prijs exclusief btw	€ 48.481,18
2.2l Dsl Sedan Cv 4d 116pk		en inclusief	
Brandstof: Diesel		afleveringskosten	
Looptijd in maanden 48		aanbetaling	€ 5.204,80
		financiering	€ 43.276,37
		slottermijn	€ 6.806,70
		rente	€ 8.467,23
		BPM-bedrag	€ 13.483,62
Catalogusprijs	€ 46.784,69		
Korting auto	3,00 %		
Korting opties	3,00 %		
Leasetarief per maand	€ 655,28		

Het leasetarief omvat de volgende componenten:
– aflossing en rente

Tarief is inclusief BPM - verrekening.

De maandelijkse betalingen dienen te worden verricht volgens onderstaand schema:

Maand:

1 – 5	€	655,28
6	€	14.138,90
7 – 48	€	655,28

Nevelgaarde 15-19 telefoon (030) 605 93 11 ABN AMRO 55.50.17.478
Postbus 728 telefax (030) 605 06 80 Rabo 30.00.17.598
3430 AS Nieuwegein ING 68.72.50.773
Postbank 5558187

**Maakt deel uit van
DaimlerChrysler
Services (debis) AG**

**Offerte netto financiële leasing
pagina 2**



Mercedes-Benz
Leasing Nederland B.V.

Ref. G.N.R. van Asperen/184854
Mercedes-Benz Leasing Ned. B.V.

29 september 2000

SPECIFICATIES EXTRA'S

Opties:

code omschrijving

0985 **METALLIC LAK**

0551 **DIEFSTAL/INBR. ALARM**

0882 **INTERIEURDETECTIE, ALLEEN CM CODE 551**

Accessoires:

omschrijving

Deze offerte wordt uitgebracht onder voorbehoud van financiële - en verzekeringsacceptatie door Mercedes-Benz Leasing Nederland B.V. De Algemene Voorwaarden Financiële Leasing Voertuigen zijn van toepassing op deze offerte.

Mercedes-Benz Leasing is graag bereid u een exemplaar te verschaffen.

Deze offerte is geldig t/m 29-10-2000. Veranderingen in de catalogusprijs van de auto zijn voorbehouden. Indien u gebruik wenst te maken van deze offerte, verzoeken wij u voor bovengenoemde datum contact op te nemen met de in de offerte genoemde dealer of met Mercedes-Benz Leasing.

Nevelgaarde 15-19
Postbus 728
3430 AS Nieuwegein

telefoon (030) 605 93 11
telefax (030) 605 06 80

ABN AMRO 55.50.17.478
Rabo 30.00.17.598
ING 68.72.50.773
Postbank 5558187

**Maakt deel uit van
DaimlerChrysler
Services (debis) AG**

Eindexamen m&o vwo 2002-I

havovwo.nl

informatie-
bron 3

Indeling van de balans van Taxa B.V.

Balans	
Debet	Credit
<i>Vaste activa</i>	<i>Eigen Vermogen</i>
– immateriële vaste activa	– gestort en opgevraagd kapitaal
– materiële vaste activa	– agio
– financiële vaste activa	– herwaarderingsreserve
	– wettelijke en statutaire reserves
<i>Vlottende activa</i>	– overige reserves
– voorraden	– nettowinst
– vorderingen en overlopende activa	
– effecten	<i>Voorzieningen</i>
<i>Liquide middelen</i>	<i>Langlopende schulden</i>
	<i>Kortlopende schulden</i>

informatie-
bron 4

Prijslijst van Mercedes-Benz van de 200 serie type Elegance, de prijslijst van de opties/accessoires bij aankoop en de overige kosten bij aankoop

Prijslijst 200 serie type Elegance in euro's

Type auto	Catalogusprijs exclusief BTW	Catalogusprijs inclusief BTW	BPM	Consumentenprijs
C 200 cdi	21.650,35	25.763,92	9.728,78	35.492,70
C 200 kompressor	22.519,43	26.798,12	8.253,85	35.051,97
E 200 cdi	26.294,15	31.290,04	11.827,78	43.117,82
E 200	27.051,66	32.191,48	10.302,40	42.493,88

Prijslijst opties/accessoires in euro's

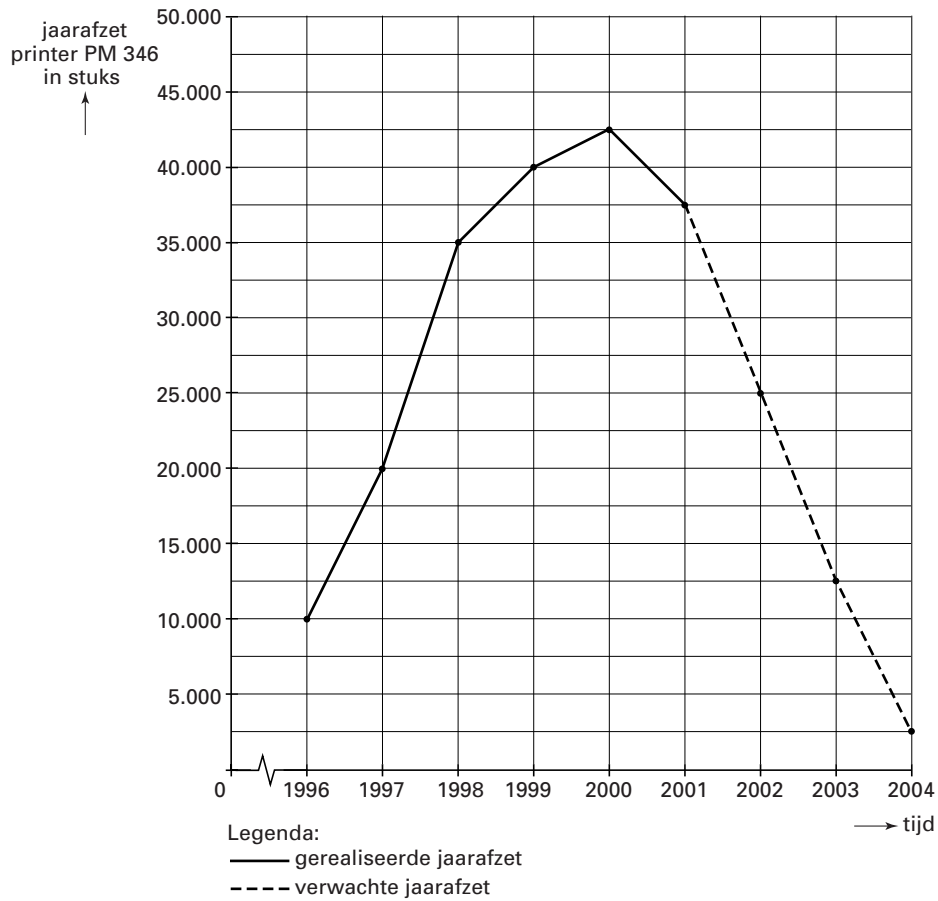
Optie Code	Omschrijving	Catalogusprijs exclusief BTW	Catalogusprijs inclusief BTW	BPM	Consumentenprijs
0550	Trekhaak, met afneembare kogelkop	769,61	915,84	0	915,84
0551	Diefstal/inbraak alarm	260,92	310,49	117,98	428,47
0581	Automatische airconditioning	628,94	748,44	284,07	1.032,51
0882	Interieurdetectie	158,37	188,46	71,70	260,16
0915	Grotere brandstoftank	68,97	82,07	31,31	113,38
0985	Metallic lak	746,47	888,30	337,61	1.225,91
0986	Designo Metallic lak	843,58	1.003,86	381,18	1.385,04

Overige kosten bij aankoop per auto

- verwijderingsbijdrage: € 68,94 (inclusief 19% BTW)
- kosten rijklaarmaken: € 797,35 (inclusief 19% BTW)

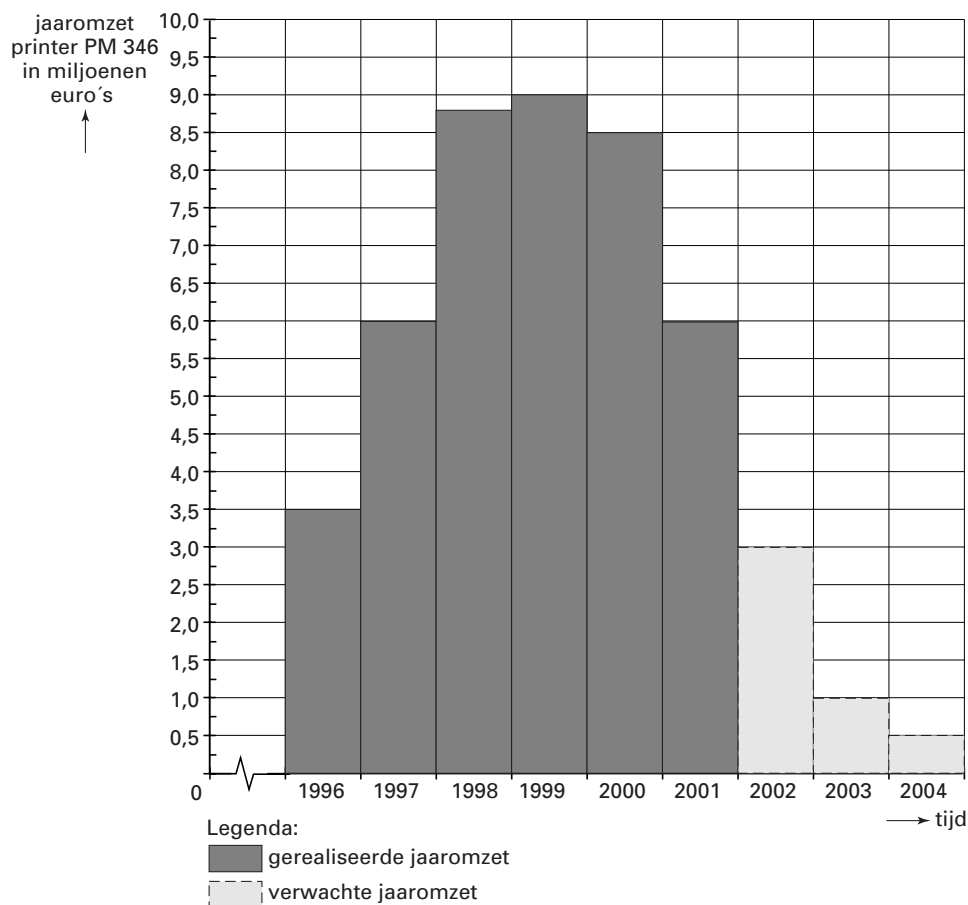
informatie
bron 5

Gerealiseerde jaarafzet en verwachte jaarafzet van printer PM 346 in de periode 1996-2004



informatie-
bron 6

Gerealiseerde jaaromzet en verwachte jaaromzet van printer PM 346 in de periode 1996–2004

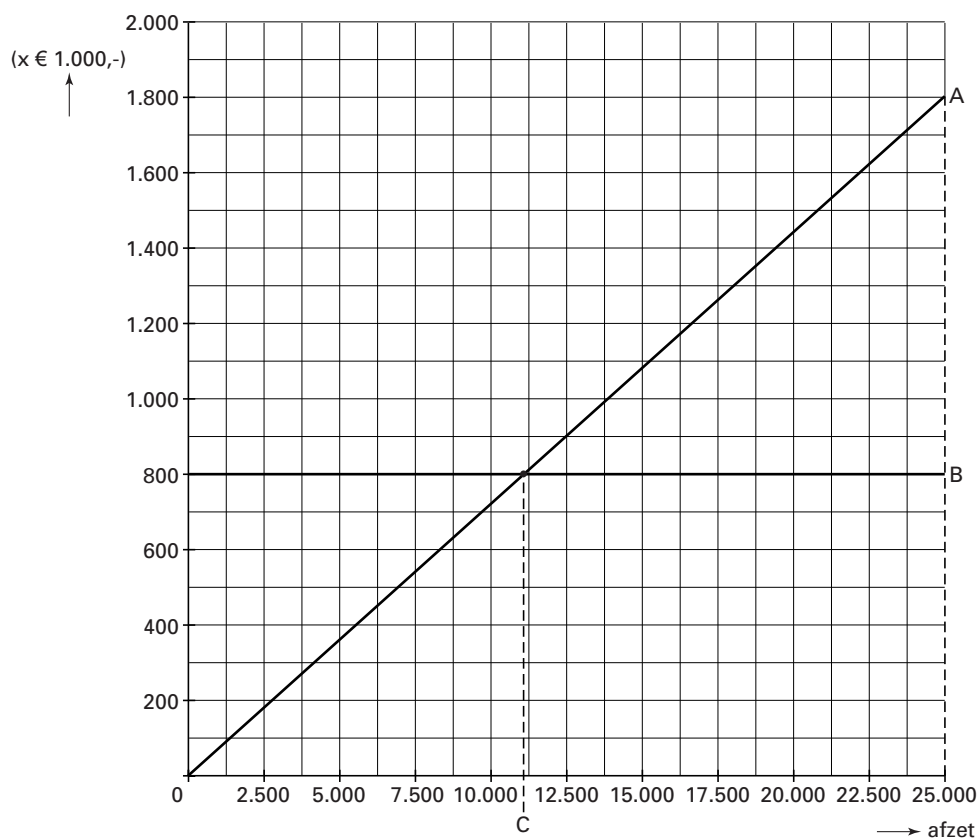


Eindexamen m&o vwo 2002-I

havovwo.nl

informatie-
bron 7

Grafische weergave van de ontwikkeling van de totale dekkingsbijdrage van printer PM 346 in 2002 bij een verkoopprijs van € 120,- per printer PM 346



Legenda:

A = de lijn van de totale dekkingsbijdrage¹⁾ van printer PM 346 in 2002

B = de lijn van de totale constante kosten van printer PM 346 in 2002

C = de break-evenafzet van printer PM 346 in 2002

¹⁾ De dekkingsbijdrage per eenheid product wordt berekend door de verkoopprijs per eenheid product te verminderen met de totale variabele kosten per eenheid product.

informatie-
bron 8

Onderzoek naar een herpositionering van de printer PM 346 (relevante fragmenten)

Geachte directie,

Naar aanleiding van uw verzoek om onderzoek te verrichten naar een herpositionering van de printer PM 346 in de jaren 2002, 2003 en 2004 op haar afzetmarkt doen wij u het volgende voorstel toekomen. ...

... Uit onderzoek blijkt dat het mogelijk is om de printer PM 346 te 'faceliften'. Essentieel is dat de afnemers een betere kwaliteit van de printer PM 346 wensen. De verbeterde versie van de PM 346 kan vanaf 1 januari 2002 op de markt gebracht worden onder de type aanduiding PM 346 C. Vanaf 1 januari 2002 moet de productie en de verkoop van de PM 346 gestaakt worden. De PM 346 C zal op 1 januari 2005 uit productie genomen moeten worden.

De variable productiekosten van de printer PM 346 C zullen per printer € 34,- hoger zijn dan die van de PM 346.

De printer PM 346 C kan gedurende de periode 2002 tot en met 2004 verkocht worden voor een prijs van € 140,- per stuk.

... Er zal een intensieve reclamecampagne in het tweede kwartaal van 2002 moeten worden gevoerd. Deze reclamecampagne bestaat uit reclame op de televisie, op de radio en in drie landelijke dagbladen. Op de televisie zullen *elke week* van het tweede kwartaal twaalf tv-spotjes van een ½ minuut worden uitgezonden op de diverse commerciële zenders. De kosten per spotje zijn gemiddeld € 10.000,-. De reclame op televisie wordt ondersteund door reclame op de radio. Hier wordt per week dertig maal een spotje uitgezonden van 15 seconden op diverse zenders. De kosten per spotje zijn gemiddeld € 500,-. Tenslotte wordt er in drie landelijke dagbladen op elke zaterdag van het tweede kwartaal van 2002 een advertentie van een halve pagina geplaatst. De gemiddelde prijs van een paginagrote advertentie bedraagt € 10.000,-. ...

... Verder is het aan te raden deze intensieve reclamecampagne van 2002 in 2003 en 2004 een vervolg te geven in de maanden januari, april en september. Deze vervolgcampagne is dan minder intensief. De kosten van de vervolgcampagne zijn € 200.000,- per jaar.

... Indien met bovenstaande gegevens rekening wordt gehouden kan men in 2002 op een afzet van de PM 346 C rekenen die 10.000 stuks hoger ligt dan de gerealiseerde afzet van de PM 346 in 2001. De afzet van de PM 346 C zal in 2003 dalen tot 32.500 stuks en in 2004 tot 12.500 stuks.

... Aangezien uw verwachtingen in 2005 overeenkomen met het door ons uitgevoerde onderzoek is het uit de markt nemen van de printer PM 346 C in 2005 reëel. ...

... De totale kosten van begeleiding, die door ons kantoor wordt uitgevoerd zijn € 75.000,- voor 2002 en voor de jaren 2003 en 2004 € 10.000,- per jaar.