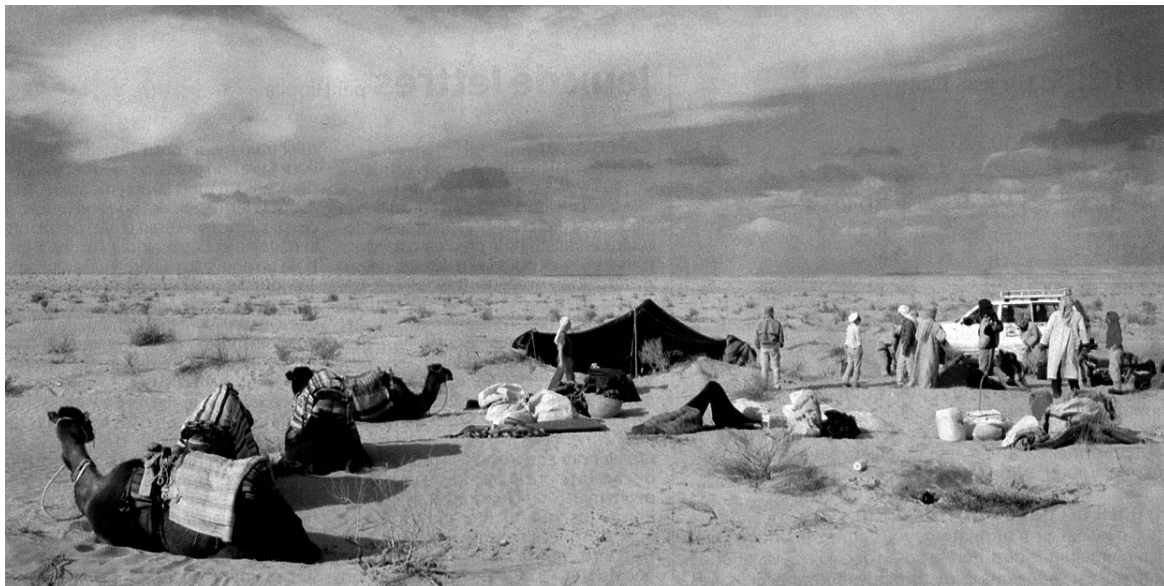


Tekst 9

# La carte du désert



Chaque année, quelques centaines de Français optent pour des vacances en randonnée au milieu des dunes (ici, au sud de Douz)

(1) Deux heures trente d'avion de Paris à Djerba, cinq heures de voiture tout terrain: l'oasis de Douz se dessine enfin à l'horizon. Vaste îlot vert de  
5 350 000 palmiers situé en bordure du désert tunisien, elle abrite une petite ville de 30 000 habitants. Dans les ruelles où s'alignent petits commerces, boutiques de souvenirs et agences de  
10 voyages, les touristes sont plutôt rares en cette fin de novembre. «L'été, ils débarquent par cars entiers pour faire un petit tour de chameau en plein soleil», raconte un commerçant.  
15 L'hiver, seuls quelques petits groupes de randonneurs se mêlent à la population locale. Sac au dos et chaussures de trekking aux pieds, ils flânent un peu en attendant l'heure du départ.  
20 Loin de la foule des plages, ils ont choisi de passer leurs vacances au milieu des dunes, à randonner au rythme paisible des chameaux avant de passer la soirée à la belle étoile.

25 (2) «Les gens recherchent de plus en plus la tranquillité et la simplicité, explique Chaabane Chiouchiou, directeur d'une agence de voyages spécialisée dans l'organisation de randonnées  
30 chamelières. Ils viennent passer ici une semaine ou deux, hors du temps, hors d'atteinte du téléphone portable et d'Internet.» Chaque année, quelques centaines de Français se laissent  
35 tenter par l'aventure, comme Bernadette, 54 ans, qui compte déjà à son actif deux circuits dans le désert tunisien. « Je ne me lasse pas de venir ici, raconte-t-elle en contemplant les  
40 belles courbes dessinées par le vent dans le sable. Toutes mes économies y passent!»  
(3) Car ce tourisme d'«aventure», malgré le confort limité qu'il offre, est  
45 loin d'être bon marché: environ 700 euros pour huit jours et 1000 euros pour quinze jours, en passant par une agence de voyage comme Terres

d'aventure. «La logistique pèse lourd  
50 dans la balance, explique Christophe  
Leservoisier, cofondateur de Terres  
d'aventure. Outre l'avion, qui re-  
présente environ 30% du prix du  
voyage, nous devons payer les 4x4 et  
55 les chauffeurs – pour les transferts –  
les chameaux et les chameliers – pour  
le portage – et, bien sûr, le guide.» Un  
complément de revenu précieux pour  
les habitants de cette oasis dont les  
60 palmiers sont la seule ressource.  
«Sans cela, beaucoup auraient dû  
prendre le chemin de l'usine et

certaines activités traditionnelles, com-  
me l'élevage de chameaux, auraient  
65 peu à peu disparu», commente Sassi.  
Guide de randonnée, il effectue une  
dizaine de circuits d'octobre à avril  
pour un salaire mensuel de 175 euros,  
tandis qu'un chamelier touche une cen-  
70 taine d'euros pour escorter un groupe  
de randonneurs pendant quinze jours  
avec ses trois chameaux. Tous  
espèrent convaincre un nombre  
croissant de touristes d'échanger la  
75 plage contre les dunes...

«L'Express»

## Tekst 9 La carte du désert

---

- 2p **35** Geef van elk van de onderstaande beweringen aan of deze wel of niet in overeenstemming is met de eerste alinea.
- 1 En été, les touristes à Douz sont plus nombreux qu'en hiver.
  - 2 La circulation des autocars dans le centre de Douz pose de grands problèmes.
  - 3 Les touristes sont de moins en moins acceptés par les habitants de Douz.
  - 4 En hiver, les touristes viennent à Douz pour profiter du soleil.
- Noteer het nummer van elke bewering, gevolgd door 'wel' of 'niet'.
- “ce tourisme d'‘aventure’” (regel 43)
- 1p **36** Citeer de eerste twee woorden van de zin uit de 2e alinea waaruit blijkt wat mensen ertoe brengt om voor deze vorm van toerisme te kiezen.
- “Toutes mes économies y passent!” (regel 41-42)
- 1p **37** Wat wil Bernadette met deze zin benadrukken?
- 1p **38** Qu'est-ce qui explique surtout la hauteur du prix du tourisme d'aventure d'après le 3e alinéa?
- A La recherche de confort.
  - B Les frais de transport.
  - C Les mesures de sécurité.
  - D Les salaires des guides.
- 1p **39** Que peut-on conclure des lignes 57-75 («Un complément ... les dunes...»)?
- A En dehors de la saison touristique, les habitants de Douz travaillent à l'usine.
  - B La plupart des habitants de Douz profitent de la présence des touristes dans leur région.
  - C Les chameliers sont de plus en plus souvent remplacés par des guides de randonnée.
  - D Le tourisme à Douz est une atteinte aux occupations traditionnelles des habitants.