

Vraag	Antwoord	Scores
-------	----------	--------

## Opgave 2

### 7 maximumscore 2

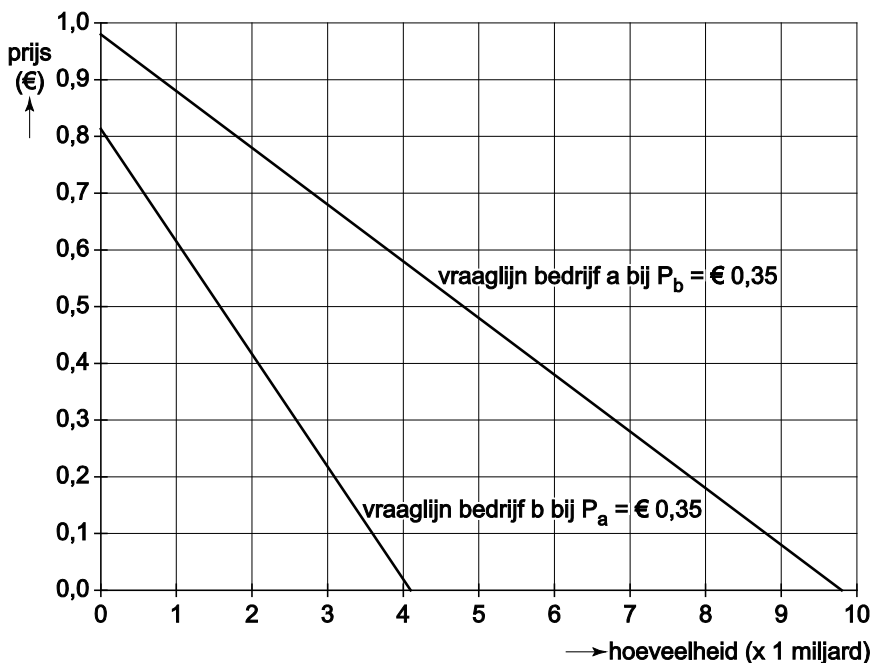
Een voorbeeld van een juiste berekening is:

- $Q_a: -10 \times 0,30 + 5 \times 0,40 + 8 = 7$  miljard
- $TO_a: 7 \times 0,30 = \text{€}2,1$  miljard 1
- $TK_a: 0,10 \times 7 + 1,00 = \text{€}1,7$  miljard
- $TW_a: \text{€}2,1 \text{ miljard} - \text{€}1,7 \text{ miljard} = \text{€}0,4 \text{ miljard} (\rightarrow \text{€}400 \text{ miljoen})$  1

### 8 maximumscore 2

Een voorbeeld van een juist antwoord is:

(afzetfunctie bedrijf b bij  $P_a = \text{€}0,35$ :  $Q_b = -5P_b + 4,1$ )



Indien de lijn van bedrijf b niet conform de functie is getekend maar wel geheel onder de lijn van bedrijf a ligt

1

### 9 maximumscore 2

Voorbeelden van een juist antwoord zijn:

- Een antwoord waaruit blijkt dat bedrijf a een historie heeft en dus bij consumenten een grotere betrouwbaarheid kan hebben opgebouwd dan bedrijf b, dat zich bij potentiële klanten nog moet bewijzen.
- Een antwoord waaruit blijkt dat potentiële klanten moeten nagaan of ze bij het hun onbekende bedrijf b beter af zijn dan bij het hun bekende bedrijf a, hetgeen hogere transactiekosten met zich meebrengt.

Vraag	Antwoord	Scores
<b>10</b>	<b>maximumscore 2</b> $P_a = P_b = 0,40$ Een voorbeeld van een juiste verklaring is: Een verklaring waaruit blijkt dat beide bedrijven bij die prijs een totale winst behalen die door geen van beide bedrijven, bij de gegeven prijs van het andere bedrijf, verhoogd kan worden door een andere prijs te kiezen.	
<b>11</b>	<b>maximumscore 2</b> Een voorbeeld van een juist antwoord is: Een antwoord waaruit blijkt dat: <ul style="list-style-type: none"><li>• het gaat om de keuze voor <math>P_a = 0,30</math>, zodat bedrijf a de markt zal behouden</li><li>• omdat dan de concurrent ongeacht diens strategie in een verliespositie gebracht wordt</li></ul>	1 1