

Opgave 2 Als het geld niet wil rollen

De economie van een land is als gevolg van een crisis in het bankwezen terechtgekomen in een langdurige laagconjunctuur met een inflatie dicht bij nul procent. Een econoom maakt een analyse waarbij hij een verklaring wil geven voor het uitblijven van economisch herstel. Hij wijst op een tweetal zaken die van belang zijn voor het begrijpen van de economische situatie:

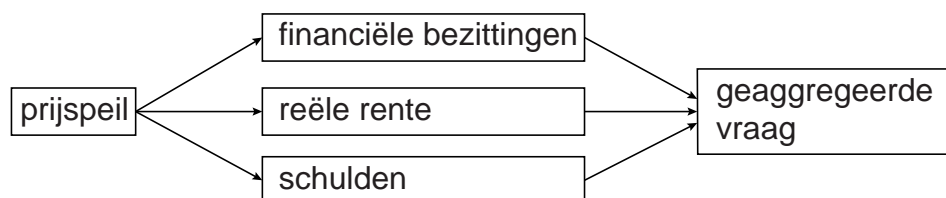
- De Centrale Bank (CB) bepaalt via haar beleidsrente de marktrente. De gewenste marktrente hangt af van de verwachte inflatie. De CB streeft naar een inflatie van twee procent en zou in de huidige situatie voor een negatieve beleidsrente willen kiezen. Met het oog op de *zero lower bound* is de huidige beleidsrente op nul procent gesteld.
- Schulden van huishoudens zijn sinds de crisis sterk toegenomen als gevolg van werkloosheid.

- 2p 5 Leg uit waarom de CB een beleidsrente onder nul procent zou moeten vaststellen om haar inflatiedoelstelling te bereiken.

De econoom concludeert dat de geaggregeerde vraag nauwelijks stijgt als het prijspeil daalt. Dat is het resultaat van een aantal verbanden die deels tegen elkaar inwerken.

De econoom illustreert deze verbanden in figuur 1.

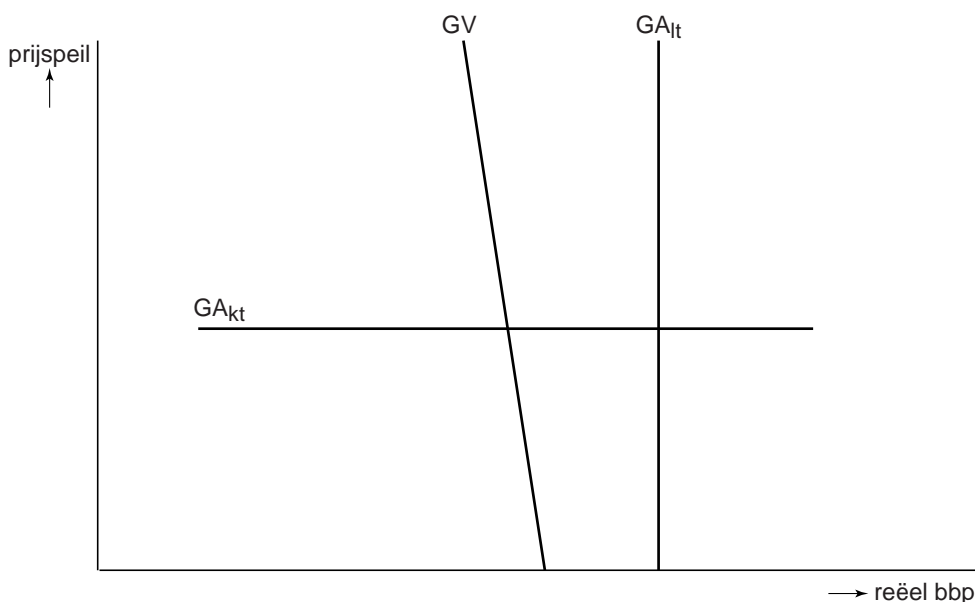
Figuur 1 verbanden tussen prijspeil en geaggregeerde vraag



- 2p 6 Leg uit dat het verband tussen het prijspeil en de geaggregeerde vraag via de financiële bezittingen negatief is.
- 2p 7 Leg uit dat het verband tussen het prijspeil en de geaggregeerde vraag via de reële rente positief is.
- 2p 8 Leg uit dat het verband tussen het prijspeil en de geaggregeerde vraag via de schulden positief is.

De econoom maakt in zijn verdere analyse van de te verwachten economische ontwikkelingen gebruik van figuur 2, met de geaggregeerde vraag- en aanbodlijnen voor de korte en lange termijn.

Figuur 2 geaggregeerde vraag en aanbod, korte- en lange termijn



- GV = geaggregeerde vraag
- GA_{lt} = geaggregeerd aanbod op de lange termijn
- GA_{kt} = geaggregeerd aanbod op de korte termijn

De econoom licht toe dat de GA_{lt}-lijn de productiecapaciteit van het land weergeeft. De GA_{kt}-lijn wordt bepaald door de omvang van de feitelijke productie, gegeven de ervaring dat er op korte termijn sprake is van starheid van lonen en prijzen.

- 1p 9 Leg uit dat uit figuur 2 is af te leiden dat de economie zich nu in een laagconjunctuur bevindt.