

### Opgave 3

#### **Gemeenschappelijk landbouwbeleid op de schop**

Agrië is een van de lidstaten van een economische unie. Deze economische unie voert al vele jaren een gemeenschappelijk landbouwbeleid met de volgende kenmerken:

- interventieprijzen voor veel landbouwproducten, gecombineerd met een opkoopregeling voor aanbodoverschotten;
- invoerrechten op landbouwproducten uit niet-lidstaten;
- exportsubsidies om landbouwproductie van de economische unie tegen de wereldmarktprijs af te kunnen zetten op de wereldmarkt.

Dit protectionistische landbouwbeleid stuit echter op steeds meer bezwaren, zowel binnen als buiten de economische unie. Na een dringende oproep van een internationale vrijhandelsorganisatie is er een beleidsvoorstel gekomen waarin het eerder omschreven gemeenschappelijke landbouwbeleid wordt afgeschaft en de vrije marktwerking wordt ingevoerd voor landbouwproducten. De vrijhandelsorganisatie verwacht dat dit beleid zal leiden tot vergroting van de mondiale welvaart.

In Agrië wordt er van uitgegaan dat door afschaffing van dit gemeenschappelijke landbouwbeleid de landbouwproductie volledig uit Agrië zal verdwijnen.

Jij bent voorstander van afschaffing van het huidige gemeenschappelijke landbouwbeleid en als zodanig door een krant gevraagd je mening in een betoog weer te geven.

- 8p 9 Schrijf een betoog als voorstander van afschaffing van het huidige gemeenschappelijke landbouwbeleid van de economische unie:
- a Begin het betoog met een argument waarmee de vrijhandelsorganisatie kan onderbouwen dat vrijhandel leidt tot vergroting van de mondiale welvaart.
  - b Verwerk vervolgens in het betoog drie van de onderstaande vier aspecten. Bij elk van de drie gekozen aspecten moet de uitwerking gebaseerd worden op één of meer informatiebronnen op de volgende pagina.
    - 1 De consumentenprijzen van landbouwproducten in Agrië.
    - 2 De welvaart in ruime zin van Agrië.
    - 3 De allocatie van productiefactoren in Agrië.
    - 4 De prijs van nieuwbouwwoningen in Agrië.

#### *Aanwijzingen*

- *De onderdelen van het betoog moeten logisch op elkaar aansluiten.*
- *Vermeld de nummers van de gebruikte informatiebronnen.*
- *Gebruik voor het betoog 175 woorden; een afwijking van 30 woorden is toegestaan.*

**informatiebron 1**

**sectorcijfers Agrië (2005)**

	landbouw	industrie	dienstverlening	overig
aandeel werkgelegenheid	7%	31%	58%	4%
aandeel bbp	3%	33%	60%	4%

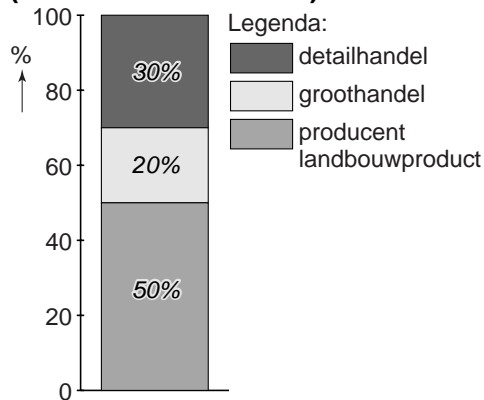
**informatiebron 2**

**grondprijzen en grondverdeling Agrië naar bestemming (2005)**

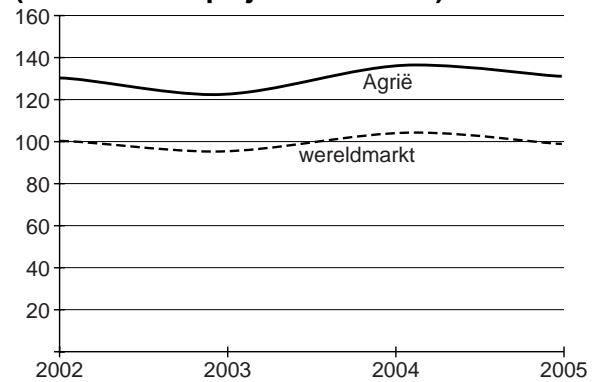
bestemming	prijs per m <sup>2</sup> in geldeenheden	aandeel in het totale grondgebruik
landbouw	11	70%
wonen	75	6%
infrastructuur	8	4%
industriegebied	25	3%
natuur en recreatie	5	15%
overige	15	2%

**informatiebron 3**

**opbouw consumentenprijs van een gemiddeld landbouwproduct in Agrië (2005 / exclusief btw)**



**producentenprijzen landbouwproducten 2002-2005 (wereldmarktprijs 2002 = 100)**



**informatiebron 4**

**negatieve externe effecten landbouw Agrië en bijdrage landbouw aan bbp Agrië (2002-2005)**

