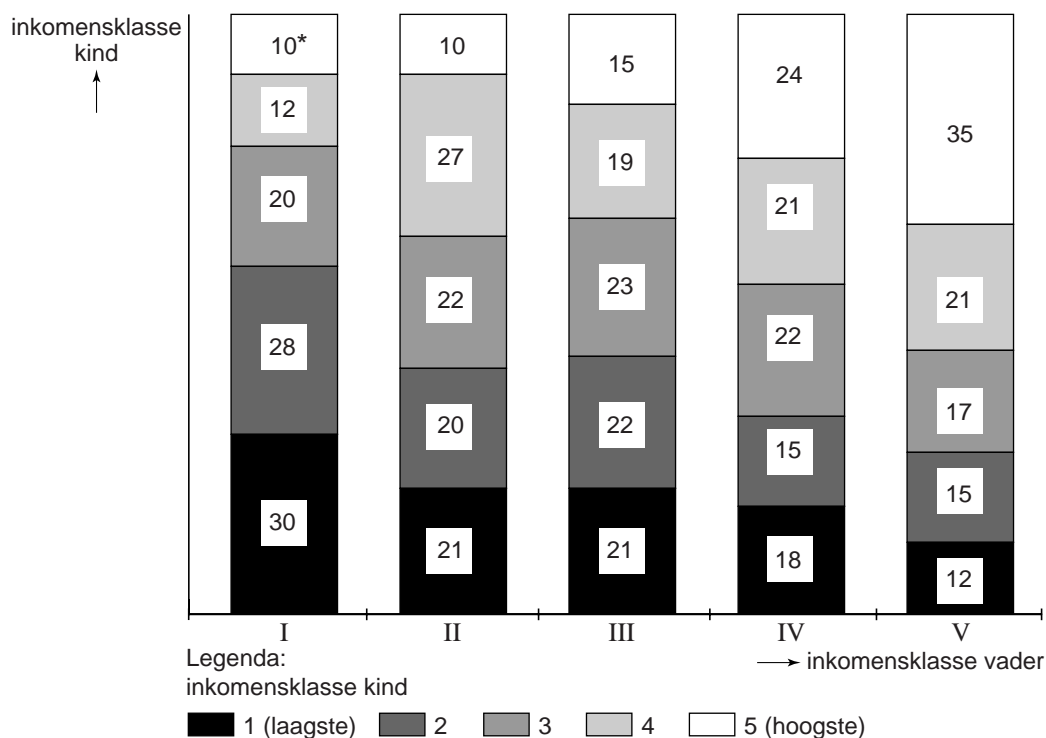


## Opgave 2

### Zo vader zo kind

Hebben kinderen van ouders met een relatief hoog inkomen later zelf ook een naar verhouding hoog inkomen?

Om deze vraag te kunnen beantwoorden, heeft een onderzoeker de personele verdeling van het primaire arbeidsinkomen binnen een bepaalde groep vaders in 1985 vastgesteld. Twintig jaar later, in 2005, heeft hij de personele verdeling van het primaire arbeidsinkomen binnen de groep kinderen van deze vaders vastgesteld. Informatie uit dit onderzoek is weergegeven in onderstaande figuur.



Een toelichting met een voorbeeld:

\* Van de vaders die in 1985 in de laagste inkomensklasse (I) zaten, zat in 2005 10% van de kinderen in de hoogste inkomensklasse (5).

Zowel voor de vaders als voor de kinderen zijn de inkomensklassen steeds gerangschikt van laagste (I, respectievelijk 1) naar hoogste (V, respectievelijk 5).

Er is hier sprake van inkomensmobiliteit als een kind in 2005 in een andere inkomensklasse terecht komt dan die waartoe de vader in 1985 behoorde. Volgens de onderzoeker is dit soort inkomensmobiliteit vooral een gevolg van arbeidsmobiliteit tussen generaties.

- 1p **5** Noem een andere vorm van primair inkomen dan arbeidsinkomen.
- 2p **6** Kan op basis van de figuur bij deze opgave de lorenzcurve van deze groep vaders in 1985 getekend worden? Verklaar het antwoord.
- 2p **7** Leg uit hoe de hier bedoelde inkomensmobiliteit een gevolg kan zijn van arbeidsmobiliteit.
- 2p **8** Van welke inkomensklasse van de vaders hebben de kinderen de laagste inkomensmobiliteit? Verklaar het antwoord.