

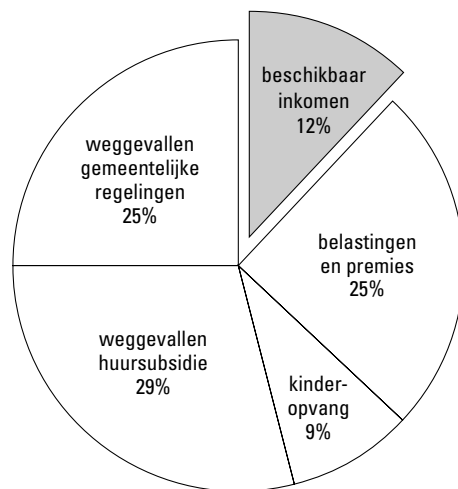
## Opgave 3

### Armoedeval

Als een laaggeschoolde uitkeringsgerechtigde werk aanvaardt, stijgt diens bruto-inkomen. Maar omdat daardoor het recht op inkomensondersteunende tegemoetkomingen voor een deel verloren gaat, is de stijging van het beschikbaar inkomen uiteindelijk zeer beperkt. Dat noemt men de armoedeval.

figuur 4

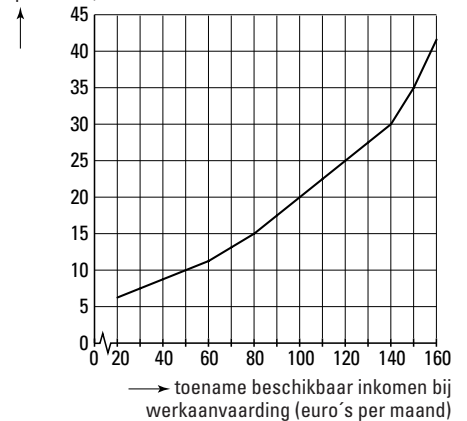
Waar gaat de stijging van het bruto-inkomen naar toe als een laaggeschoolde uitkeringsgerechtigde werk aanvaardt?



figuur 5

De toename van de participatie van laaggeschoolde uitkeringsgerechtigden als gevolg van de toename van het beschikbaar inkomen.

toename participatie uitkeringsgerechtigden (x1.000 personen)



Een laaggeschoolde uitkeringsgerechtigde heeft gemiddeld een bruto-uitkering van 77,5% van het bruto wettelijk minimumloon (WML). Dat WML bedraagt € 1.110,80 per maand. Stel dat werkaanvaarding geschiedt tegen een brutoloon dat gemiddeld 30% boven het WML ligt. De regering wil dat 35.000 laaggeschoolde uitkeringsgerechtigden betaald werk aanvaarden. Om dat te bereiken moet de armoedeval kleiner worden. Daartoe worden twee maatregelen overwogen:

- een verhoging van de arbeidskorting (= een belastingkorting voor mensen met inkomen uit arbeid);
- een verlaging van de huursubsidie voor alle mensen die voor huursubsidie in aanmerking komen.

- 2p **8**  Bereken met welk bedrag het beschikbaar inkomen van een laaggeschoolde uitkeringsgerechtigde gemiddeld per maand toeneemt bij het aanvaarden van werk.
- 2p **9**  Bereken met welk bedrag de arbeidskorting *op jaarbasis* verhoogd zou moeten worden om het streefaantal van 35.000 te bereiken.
- 2p **10**  Leg uit hoe de verlaging van de huursubsidie de armoedeval kan verkleinen.