

## Opgave 2

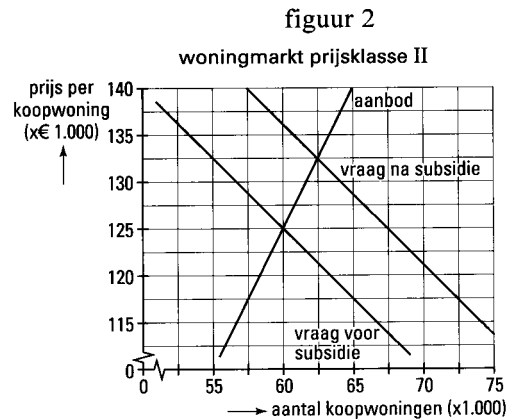
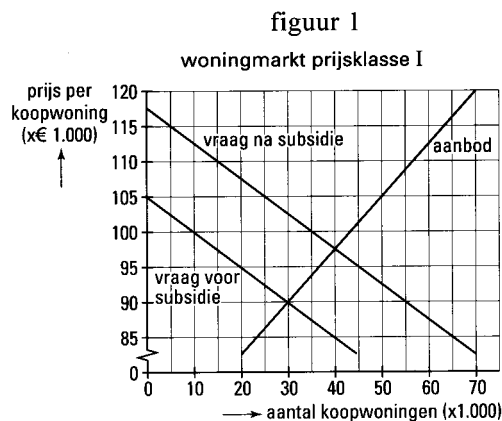
### Koopsubsidie

Er komen verkiezingen aan in Nederland! In het verkiezingsprogramma van politieke partij A wordt voorgesteld om het eigen woningbezit te stimuleren door middel van een eenmalige subsidie van € 12.500 voor mensen met een laag inkomen. De subsidie geldt uitsluitend voor de aankoop van woningen in de laagste prijsklasse (prijsklasse I). Partij A denkt dat de overheid een groot deel van de hiermee gepaard gaande uitgaven via een bezuiniging op andere uitgaven kan 'terugverdiene'. Partij B vindt deze subsidie onnodig, ineffectief en ongewenst. Onnodig omdat het eigen woningbezit fiscaal reeds voldoende wordt gestimuleerd. Ineffectief omdat het profijt van de subsidie voor de doelgroep beperkt is. Ongewenst omdat de subsidie het marktevenwicht op andere delen van de woningmarkt beïnvloedt.

- 1p **6**  Op welk 'terugverdieneffect' doelt partij A?  
 1p **7**  Op welke fiscale regeling doelt partij B?

In figuur 1 is weergegeven welk effect de subsidie heeft op de vraag naar woningen in prijsklasse I. De subsidie kan via substitutie ook invloed hebben op de vraag naar woningen in prijsklasse II, de prijsklasse net boven prijsklasse I. Dat is in figuur 2 weergegeven.

figuren 1  
en 2



- 2p **8**  Bereken het voordeel dat de koper van een woning in prijsklasse I per saldo van de subsidie heeft.  
 3p **9**  Bereken de kruiselingse prijselasticiteit van de vraag naar woningen in prijsklasse II.