

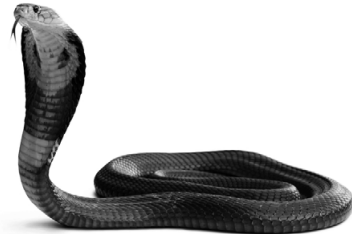
---

**Tekst 10**

---

**Kobra-Effekt**

Der Zulassung von Elektrorollern lag eine ökologische Idee zugrunde: Für kurze Distanzen könnten sie das Auto ersetzen. Stattdessen werden sie vor allem für Strecken genutzt, die sonst zu Fuß zurückgelegt worden wären. Eine zunächst sinnvoll klingende Idee in puncto Umweltschutz hat zu noch mehr Verkehrsteilnehmern und Emissionen geführt – ein Umschlag, der sich durch den Begriff „Kobra-Effekt“ auf den Punkt bringen lässt. Dieser hat seinen Ursprung mutmaßlich in Indien, wo es in der Kolonialzeit zu einer Schlangenplage kam, die durch eine Prämie auf erlegte Kobras gestoppt werden sollte. Viele Menschen jedoch fingen die Tiere ein und kassierten das Kopfgeld für gezüchtete Nachkommen, sodass es mehr Schlangen gab als zuvor. In beiden Fällen haben die politischen Entscheider auf ihr „schnelles Denken“ gehört, welches zügig Ideen liefert, aber anfällig ist für gedankliche Kurzschlüsse. 37 gibt es noch das „langsame Denken“, das zwar träge ist, Handlungsfolgen aber besser abschätzt. Statt ersten Ideen nachzugehen, ist es also oft lohnenswert, noch einmal nachzudenken. Zum Beispiel über eine Prämie für erlegte E-Roller?



*naar: Philosophie Magazin, 02.2020*

---

## Tekst 10 Kobra-Effekt

---

- 1p **36** Welche der folgenden Aussagen beschreibt den Begriff „Kobra-Effekt“?
- A Faule Menschen wollen immer mit allem sofort fertig sein.
  - B Gut gemeinte Maßnahmen verschlimmern die Lage.
  - C Tiere sind dem Menschen oft überlegen.
- 1p **37** Welche Ergänzung passt in die Lücke?
- A Demzufolge
  - B Deswegen
  - C Trotzdem
  - D Zum Glück
- 1p **38** Wie ist der letzte Satz des Textes zu verstehen?
- A als kleiner Scherz
  - B als moralische Frage
  - C als seriöser Vorschlag