
Wereld

Opgave 2 – De ontwikkeling van Zuid-Afrika

Bestudeer de bronnen 1 en 2 die bij deze opgave horen.

Gebruik de atlas.

Stelling: Zuid-Afrika behoort op mondiale schaal tot de semi-perifere landen.

- 3p **5** Geef
- twee economische kenmerken van Zuid-Afrika die deze stelling onderbouwen;
 - een demografisch kenmerk van Zuid-Afrika dat deze stelling weerlegt.

Gebruik de atlas.

Binnen het continent Afrika is Zuid-Afrika de laatste decennia uitgegroeid tot een van de economische koplopers.

- 2p **6** Geef
- een liggingskenmerk van Zuid-Afrika dat hieraan heeft bijgedragen;
 - een oorzaak vanuit de dimensie natuur die hieraan heeft bijgedragen.

Gebruik de bronnen 1 en 2.

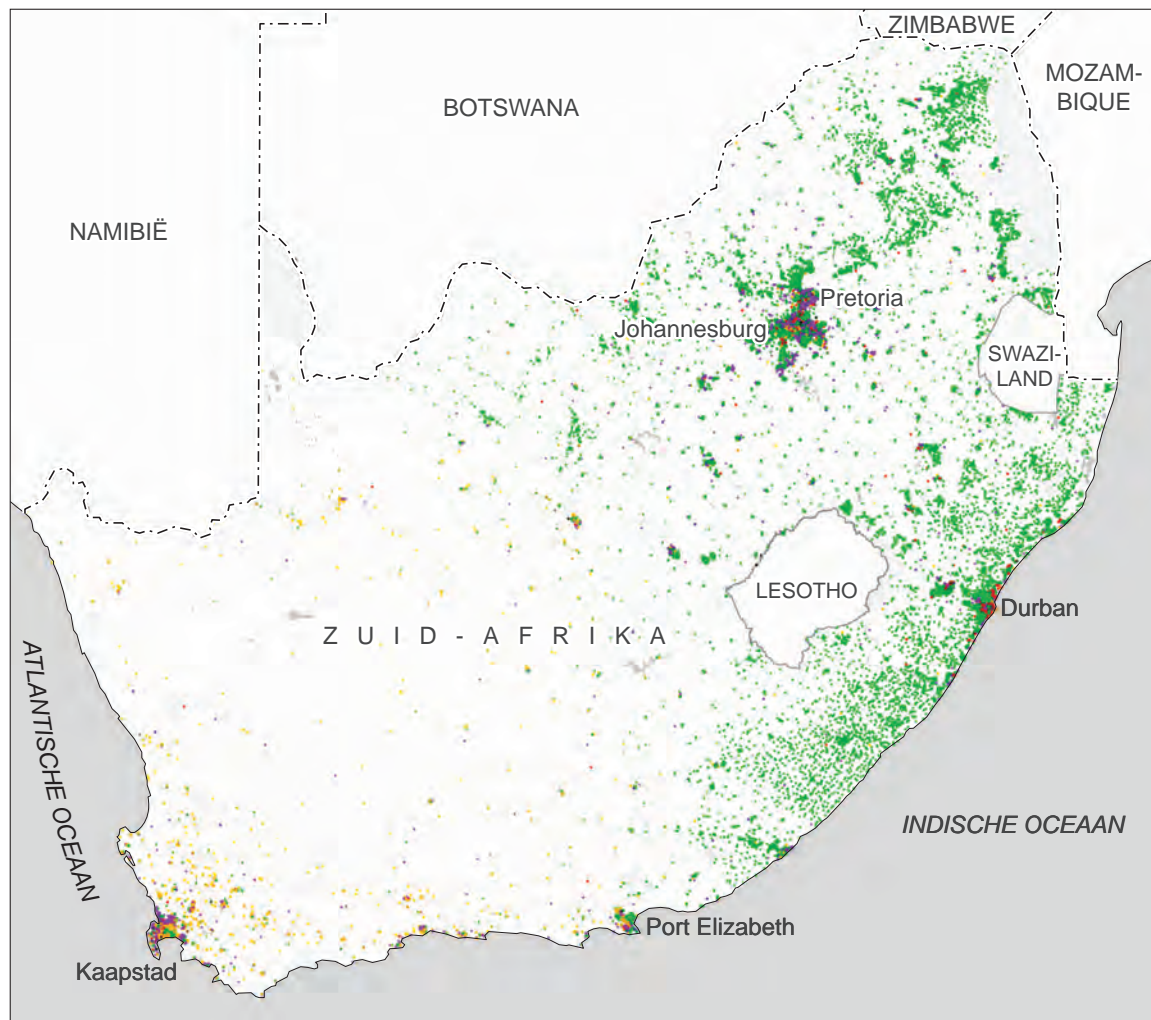
Zuid-Afrika kent op zowel nationaal schaalniveau als op het schaalniveau van de stad een sterke ruimtelijke segregatie.

- 4p **7** Beschrijf voor elk van deze schaalniveaus het spreidingspatroon waaruit deze ruimtelijke segregatie blijkt.
Geef voor elk van deze schaalniveaus aan waardoor de ruimtelijke segregatie is ontstaan.

Opgave 2 – De ontwikkeling van Zuid-Afrika

bron 1

Zuid-Afrika: spreidingskaart naar etniciteit



Legenda:

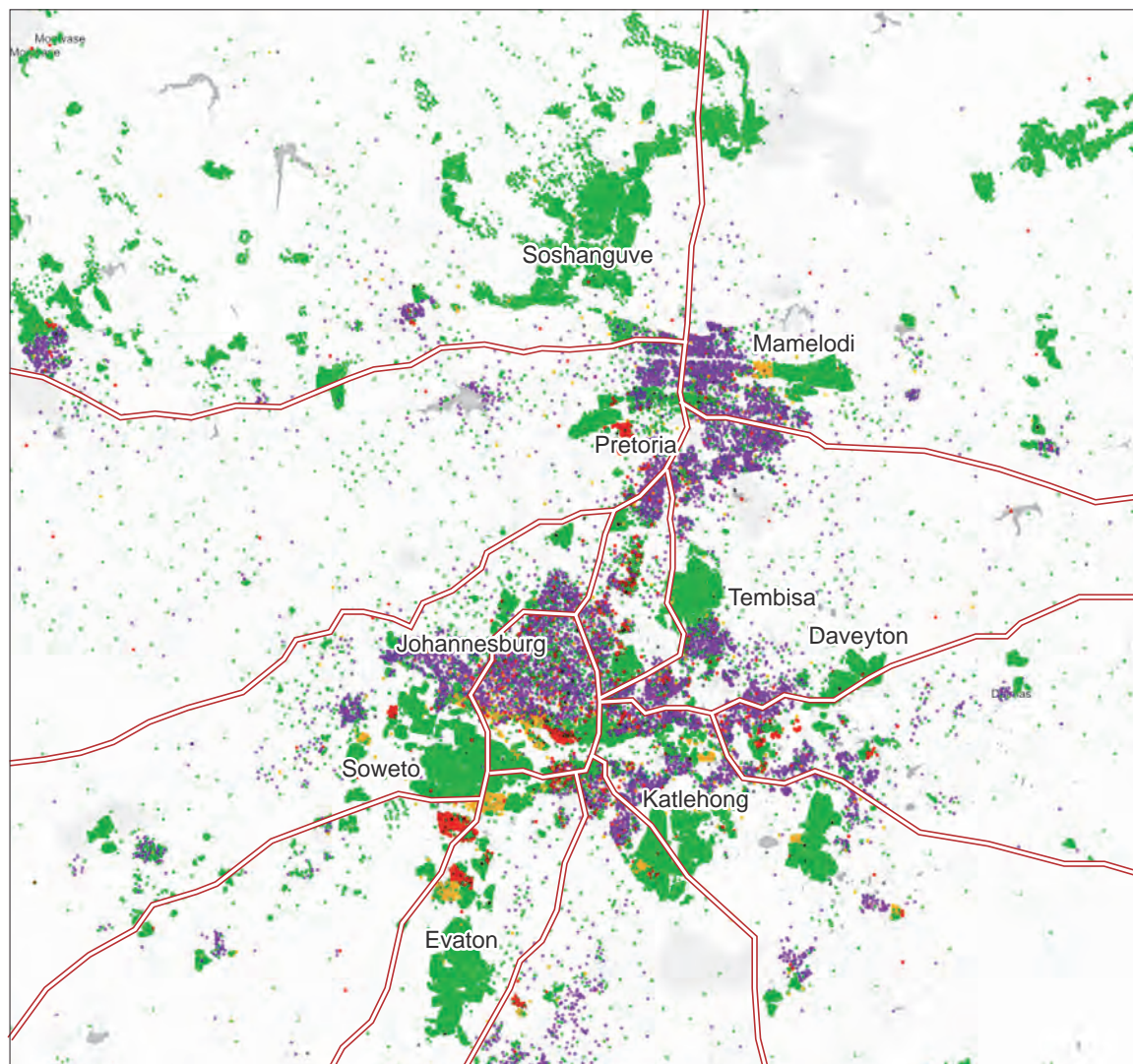
- zwart Afrikaans
- van gemengde afkomst
- Indiaas of Aziatisch
- blank

0 100 200 km
 ----- landsgrens

Afkomst (etniciteit) is een gegeven dat op basis van zelfidentificatie door de inwoner is bepaald (2011).
 Elke stip komt overeen met 5.000 inwoners.

bron 2

Johannesburg en Pretoria: spreidingskaart naar etniciteit



Legenda:

- | | | | | |
|---|--|---|--|---|
| zwart Afrikaans | Indiaas of Aziatisch | van gemengde afkomst | blank | snelweg |
|---|--|---|--|---|

Afkomst (etniciteit) is een gegeven dat op basis van zelfidentificatie door de inwoner is bepaald (2011).

Elke stip komt overeen met 250 inwoners.