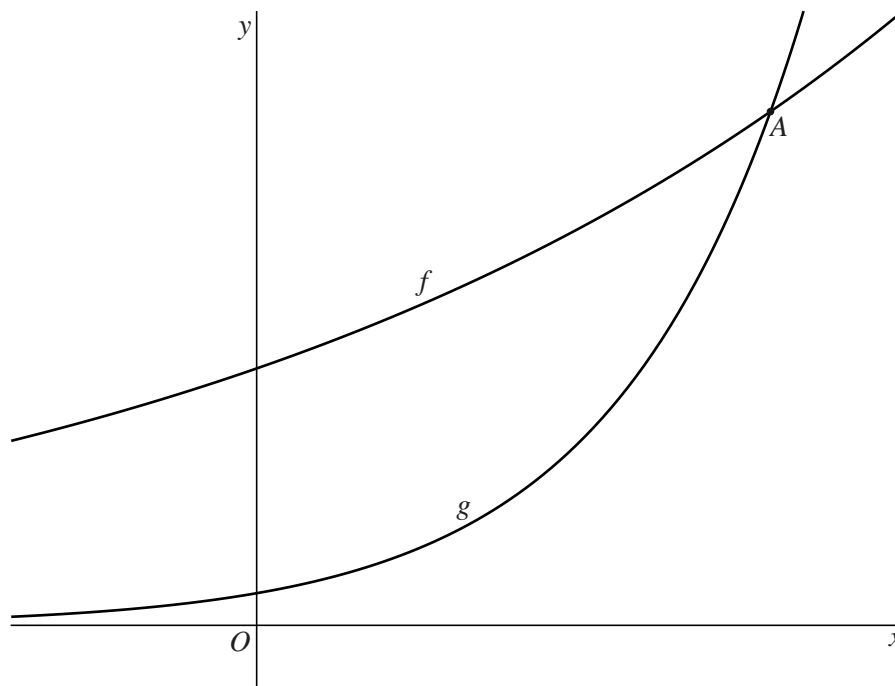


Twee exponentiële functies

De functies f en g zijn gegeven door $f(x) = 2^{\frac{1}{2}x+3}$ en $g(x) = 4^x$.
Het punt A is het snijpunt van de grafieken van f en g . Zie de figuur.

figuur



4p **6** Bereken exact de coördinaten van A .

Bij de grafiek van f hoort de formule $y = 2^{\frac{1}{2}x+3}$.

Deze formule kan worden herschreven zodat x wordt uitgedrukt in y .

3p **7** Druk x uit in y .