

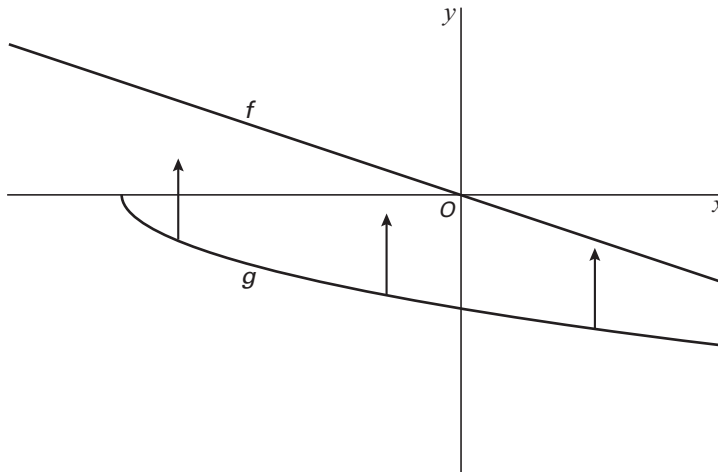
Lijn en wortelgrafiek

Hieronder zijn een lijn en de grafiek van een wortelfunctie getekend.

De getekende lijn is de grafiek van de functie $f(x) = -\frac{1}{3}x$.

De wortelfunctie is $g(x) = -\sqrt{x+9}$.

figuur 7



De grafiek van g wordt 2 eenheden omhoog geschoven. De lijn en de verschoven wortelgrafiek hebben een snijpunt.

4p **21** Bereken de coördinaten van dit snijpunt.

De functie h wordt gegeven door het product van f en g : $h(x) = f(x) \cdot g(x)$.

Deze functie heeft een maximum 0 voor $x = -9$.

Verder heeft de functie h een minimum.

6p **22** Bereken met behulp van differentiëren het minimum van h .