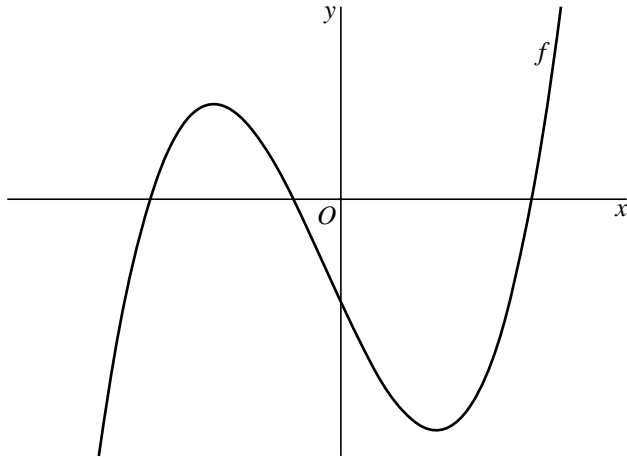


Polynoom

De functie f is gegeven door $f(x) = (x+1)(x^2 - 16)$. Van een van de twee toppen van de grafiek van f is de x -coördinaat positief. Zie figuur 1.

figuur 1

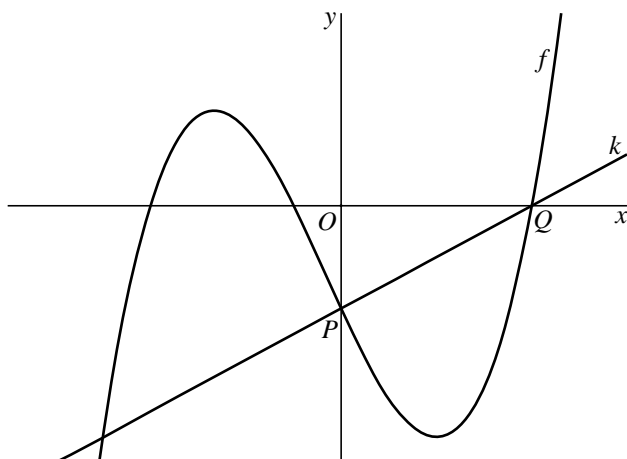


- 5p **5** Bereken op algebraïsche wijze de coördinaten van deze top.

Punt P is het snijpunt van de grafiek van f met de y -as. Punt Q is het snijpunt van de grafiek van f met de positieve x -as.

Lijn k gaat door de punten P en Q . Zie figuur 2.

figuur 2



- 5p **6** Stel op algebraïsche wijze een vergelijking op van k .