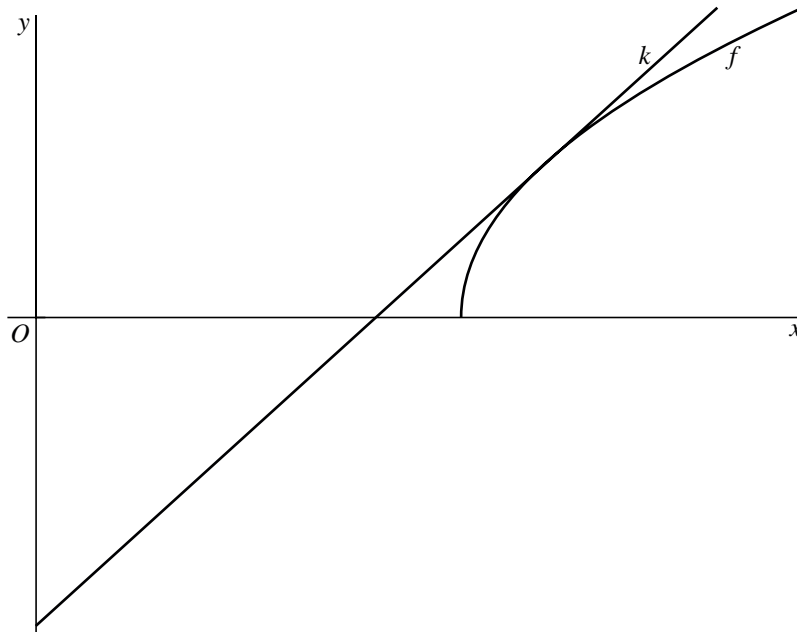


Wortelfunctie

De functie f is gegeven door $f(x) = \sqrt{4x-5}$. De lijn k heeft als vergelijking $y = 2x + b$.

Voor een bepaalde waarde van b raakt lijn k de grafiek van f . In figuur 1 zijn deze lijn k en de grafiek van f te zien.

figuur 1



8p **6** Bereken op algebraïsche wijze deze waarde van b .