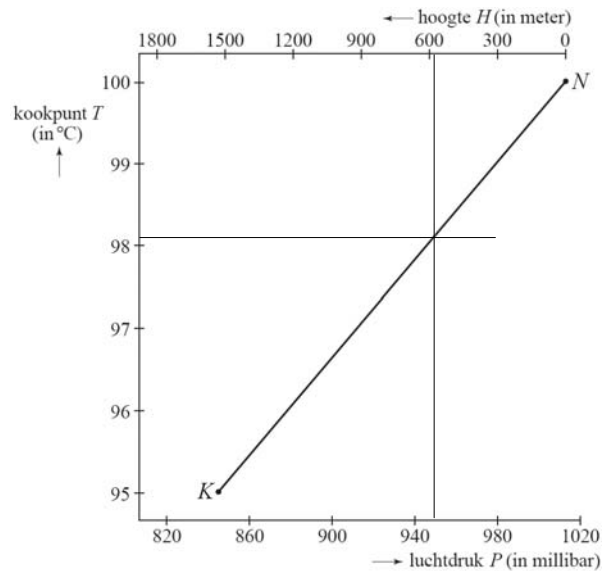


Kookpunthoogtemeter

18. $T = 98,1$ levert $H = 580$
 (horizontale lijn door $T = 98,1$
 snijdt lijnstuk KN in $H = 580$)
19. Bij een stijging van 1530 meter
 neemt de druk af met 168 mbar.
 Dus per 100 meter $\frac{168}{15,3} = 11$ mbar
 en dus klopt de vuistregel.
20. Bij een stijging van 1530 meter
 neemt de temperatuur af met 5°C
 Dus per 100 meter $\frac{5}{15,3} = 0,33^\circ\text{C}$



21. $T = aP + b$
- $$a = \frac{100 - 95}{1013 - 845} = 0,03$$
- $$b = 100 - 0,03 \cdot 1013 = 69,61 \quad \rightarrow \quad T = 0,03P + 69,61$$
22. $P = 1013 \cdot 0,988^{15,3} = 842$
- Afwijking: $\frac{845 - 842}{842} \cdot 100\% = 0,4\%$