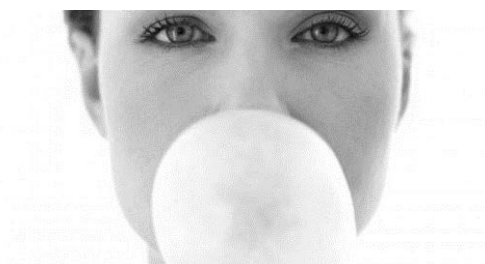


Lees bij de volgende tekst eerst de vraag voordat je de tekst zelf raadpleegt.

Tekst 12

¿Cómo hay que quitar un chicle pegado de la ropa?

El hábito de mascar chicle es una práctica muy común. Sin embargo, no es nada agradable cuando encontramos un chicle pegado en la ropa y no sabemos qué hacer. Aquí unos métodos para quitar un chicle pegado de la ropa.



Encendedor

Si no tienes una plancha de vapor a mano, la solución más práctica y sencilla es obtener un poco de líquido de un encendedor y aplicarlo abundantemente en el área afectada. Frotar con fuerza y lavar con agua. Tal vez tienes que repetir la operación más de una vez. Esta técnica no es muy recomendable porque en algunas ocasiones deja mancha.

Hielo

Otra solución es utilizar un trozo de hielo. Cuando la goma de mascar está expuesta al frío, se endurece. Al frotar con fuerza, el chicle pegado se desprende de la ropa. Aunque en algunas ocasiones este método no funciona debido a la composición de la tela.

Planchar

La más recomendable es exponer la prenda a un tratamiento de vapor a altas temperaturas. Este trabajo lo puedes hacer en casa con ayuda de una plancha de vapor y un papel grueso (cartón). Tienes que poner la prenda en una superficie plana y colocar el papel grueso encima del área afectada. Pasa la plancha de vapor a una temperatura alta sobre la mancha del chicle y ejerces presión. ¡Y listo! El chicle pegado desaparece.

adaptado de: www.utilidad.com, 27-02-2015

Lees bij de volgende opgave eerst de vraag voordat je de bijbehorende tekst raadpleegt.

Tekst 12

In de tekst staan drie tips om kauwgom uit je kleding te krijgen. Aan twee daarvan kleeft een nadeel.

- 2p **39** Welke zijn dat?
Schrijf de kopjes van deze **twee** tips op.
- 1p **40** ¿En qué sección de la página web (www.utilidad.com) se podría encontrar este texto?
- A Belleza y maquillaje
 - B Salud
 - C Tecnología
 - D Trucos prácticos