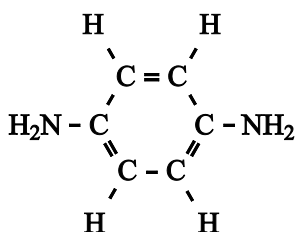


Vraag	Antwoord	Scores
-------	----------	--------

Twaron®

31 maximumscore 2

Een juist antwoord kan als volgt zijn weergegeven:



- een structuurformule waarin het $\text{-NH-C}_6\text{H}_4\text{-NH-}$ gedeelte juist is weergegeven 1
- het $\text{-NH-C}_6\text{H}_4\text{-NH-}$ gedeelte gecompleteerd tot de juiste structuurformule 1

32 maximumscore 2

calciumhydroxide / calciumoxide

- Indien 'calciumcarbonaat' of 'calciumwaterstofcarbonaat' is geantwoord 1
 Indien 'calciumfosfaat' is geantwoord 0

Opmerking

Wanneer in plaats van de juiste naam de juiste formule is gegeven, dit goed rekenen.

33 maximumscore 3

Een juiste berekening leidt tot de uitkomst $1,8 \cdot 10^4$ (ton).

- berekening van het aantal mol PPTA: $2,2 \cdot 10^4$ (ton) vermenigvuldigen met 10^6 (g ton^{-1}) en delen door $1,7 \cdot 10^4$ (g mol^{-1}) 1
- berekening van het aantal mol TDC: berekende aantal mol PPTA vermenigvuldigen met 70 1
- berekening van het aantal ton TDC: berekende aantal mol TDC vermenigvuldigen met de molaire massa van TDC ($203,0 \text{ g mol}^{-1}$) en delen door 10^6 (g ton^{-1}) 1

Vraag	Antwoord	Scores
34	maximumscore 2	
	<ul style="list-style-type: none">vanderwaalsbinding(en)/molecuulbinding(en)(polaire) atoombinding(en)/covalente binding(en)	1 1
35	maximumscore 2	
	Voorbeelden van juiste gegevens/eigenschappen zijn: <ul style="list-style-type: none">Tussen de polymeerketens komen geen (covalente) dwarsverbindingen/atoombindingen voor. / Twaron bestaat uit ketenvormige moleculen.Twaron lost op in zwavelzuur.De moleculen PPTA kunnen zich evenwijdig aan elkaar oriënteren (bij de extrusie).Twaron wordt geëxtrudeerd/gesponnen.	
	per juist gegeven / juiste eigenschap	1
	Voorbeelden van onjuiste gegevens/eigenschappen zijn: <ul style="list-style-type: none">Twaron is supersterk/slijtvast.Twaron is bestand tegen hoge temperaturen.Twaron kan in verschillende materialen worden toegepast.Twaron is een copolymeer.Twaron is buigzaam.	