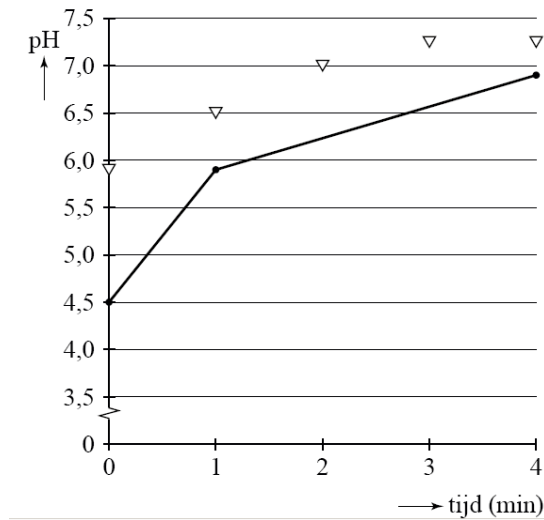


Tanderosie

25 PO_4^{3-} en OH^- (beide deeltjes zijn basen)

26



27 - gebruikt : $23,3 \times 0,0500 = 1,165$ mmol NaOH

- $1,165$ mmol NaOH reageert met $1,165 / 3 = 0,3883$ mmol citroenzuur
dat is : $0,3883 \times 192,1 = 74,60$ mg citroenzuur = $0,07460$ g citroenzuur

- $0,07460$ g citroenzuur zat in $25,0$ mL frisdrank
in 1000 mL frisdrank : $40,0 \times 0,07460 = 2,98$ g citroenzuur