

Vraag	Antwoord	Scores
-------	----------	--------

Opgave 1

1 maximumscore 3

• vaste verrekenprijs	180	
opslag overheadkosten $\frac{150}{100} \times 180 =$	<u>270</u> +	
kostprijs	450	1
• nettowinstopslag	<u>.....</u> +	
verkoopprijs excl. btw $\frac{598,95}{1,21} =$	495	1
• nettowinstopslag = $495 - 450 = \text{€ } 45$		1

2 maximumscore 2

$45 \times 460 = \text{€ } 20.700$ voordelig

Opmerkingen

Voor elke gemaakte fout wordt 1 scorepunt in mindering gebracht.

Als 'voordelig' niet is gemeld, wordt 1 scorepunt in mindering gebracht.

3 maximumscore 2

$180 \times 460 - (86.742 + 4.337) = \text{€ } 8.279$ nadelig

Opmerking

Voor elke gemaakte fout wordt 1 scorepunt in mindering gebracht.

Als 'nadelig' niet is gemeld, wordt 1 scorepunt in mindering gebracht.

4 maximumscore 2

$(270 \times 460 - 102.465) = \text{€ } 21.735$ voordelig

Opmerkingen

Voor elke gemaakte fout wordt 1 scorepunt in mindering gebracht.

Als 'voordelig' niet is gemeld, wordt 1 scorepunt in mindering gebracht.

5 maximumscore 2

$20.700 - 8.279 + 21.735 = \text{€ } 34.156$ voordelig

Opmerkingen

Voor elke gemaakte fout wordt 1 scorepunt in mindering gebracht.

Als 'voordelig' niet is gemeld, wordt 1 scorepunt in mindering gebracht.

Vraag	Antwoord	Scores
-------	----------	--------

Opgave 2

6 maximumscore 2

- De vlottende activa zijn gedaald 1
- en de kortlopende schulden zijn gestegen 1

7 maximumscore 1

De winstreserve is (met € 200.000) gedaald.

8 maximumscore 2

$$\frac{702.000 + 500.000}{4.475.000 + 500.000} \times 100\% = 24,16\% (> 20\%)$$

Opmerking

Voor elke gemaakte fout wordt 1 scorepunt in mindering gebracht.

9 maximumscore 1

Voorbeeld van een juist antwoord is:

Door de keuze voor Nederlandse in plaats van Chinese toeleveranciers wordt er duurzamer (minder milieubelastend transport) ingekocht.

10 maximumscore 2 **altijd toekennen**

- aandeel in 2013: $\frac{181.000 + 4.300}{1.171.000 + 83.000} \times 100\% = 14,8\%$ 1
- aandeel in 2014: $\frac{171.000 + 4.100}{1.039.000 + 68.000} \times 100\% = 15,8\%$ 1

11 maximumscore 4

- adviesprijs voor de consumenten ex btw = $\frac{3.267}{1,21} = 2.700$ 1
- marge tussenhandel 2015 is 12% van 2.700 = 324 1
- nettowinst per Emoto (2.700 – 324 – 2.250) = 126 1
- totale winst is 600 x 126 = 75.600
toename bijdrage aan de winst is 45.000 + 75.600 = € 120.600
(> €100.000) 1

12 maximumscore 1

Voorbeelden van een juist antwoord zijn:

- toezicht houden op de bestuurders van QWIC
- toezicht houden op de algemene gang van zaken binnen QWIC

Vraag	Antwoord	Scores
-------	----------	--------

13 maximumscore 4

	aandeelhouder per 31 december 2014		aandeelhouder per 1 januari 2015 (na emissie)	
	%	aantal geplaatste aandelen	%	aantal geplaatste aandelen
Hartman en Anema	75	153.000	51	153.000
Breedschap	25	51.000	49	147.000
totaal	100	204.000	100	300.000

Het te plaatsen aantal aandelen bij Breedschap op 1 januari 2015 is 96.000.

- $\frac{102.000}{0,50} = 204.000$ 1
- 153.000 1
- $\frac{49}{51} \times 153.000 = 147.000$ 1
- 96.000 1

14 maximumscore 3

- intrinsieke waarde per aandeel op 31 december 2014
 $\frac{702.000}{204.000} = \text{€ } 3,44$ 1
- Het eigen vermogen stijgt met: $(3,44 + 2) \times 96.000 = \text{€ } 522.240$ 1
- ($> \text{€ } 500.000$) dus het lukt 1

Opgave 3

15 maximumscore 2

- $0,062 \times 85.525,15 = 5.302,56$ 1
- $85.525,15 - (8.604,40 - 5.302,56) = \text{€ } 82.223,31$ 1

16 maximumscore 2

$$120.000 \times 1,023^{16} - 82.223,31 = \text{€ } 90.436,55$$

Opmerking

Voor elke gemaakte fout wordt 1 scorepunt in mindering gebracht.

Vraag	Antwoord	Scores
17	maximumscore 2	
	<ul style="list-style-type: none"> grafiek B De interestschuld wordt elk jaar groter omdat die wordt berekend over de totale schuld. Deze bestaat uit het oorspronkelijk geleende bedrag plus de opgebouwde interestschulden 	1 1
18	maximumscore 2	
	<ul style="list-style-type: none"> bij hypotheekvorm B Hierdoor is de kans het grootst dat de hypotheekschuld hoger is dan de waarde van het onderpand 	1 1

Opgave 4

- 19 **maximumscore 1**
Ontvangen leverancierskrediet, want Magic Marbles hoeft de leverancier (voor een deel) pas later te betalen.
- 20 **maximumscore 3**
- te betalen inkopen van juni = $0,75 \times \frac{175.000}{1.000} \times 225 = 29.531,25$ yuan 1
 - te betalen inkopen van juli = $0,25 \times \frac{200.000}{1.000} \times 225 = 11.250$ yuan 1
 - totaal te betalen inkopen = $\frac{29.531,23 + 11.250}{8,30} = € 4.913,40$ 1
- 21 **maximumscore 2**
 $\frac{300.000}{1.000} \times 30 \times \frac{40}{60} = € 6.000$

Opmerking

Per gemaakte fout wordt 1 scorepunt in mindering gebracht.

Opgave 5

- 22 **maximumscore 1**
Door toenemende concurrentie van supermarkten (kunnen de bakkers de verkoopprijzen nauwelijks verhogen).

Vraag	Antwoord	Scores
23	maximumscore 2	
	• De omzet in 2013 bedraagt $460.000 \times 1,02^5 = \text{€ } 507.877$	1
	• De omzetzaling in 2014 is $\frac{500.000 - 507.877}{507.877} \times 100\% = -1,55\%$	
	hetgeen vrijwel overeenkomt met de branche: $-1,6\%$	1
24	maximumscore 2	
	$\frac{260.000 + 64.000}{0,60} = \text{€ } 540.000$	
	<i>Opmerking</i>	
	<i>Voor elke gemaakte fout wordt 1 scorepunt in mindering gebracht.</i>	
25	maximumscore 1	
	Bij daling van de omzet zullen de totale constante kosten gelijk blijven, (terwijl de variabele kosten meedalen).	
26	maximumscore 2	
	• In 2015 wordt het loon $31,7\%$ van $500.000 = 158.500$	1
	• loonzaling: $180.000 - 158.500 = \text{€ } 21.500$	1
27	maximumscore 2	
	• huur 2014: 90% van $32.000 = 28.800$	1
	• huur 2015: $15.000 + 2\%$ van $500.000 = 25.000$	
	daling van de huur: $28.800 - 25.000 = \text{€ } 3.800$	1

Vraag	Antwoord	Scores
-------	----------	--------

28 maximumscore 2

AG
of
AF

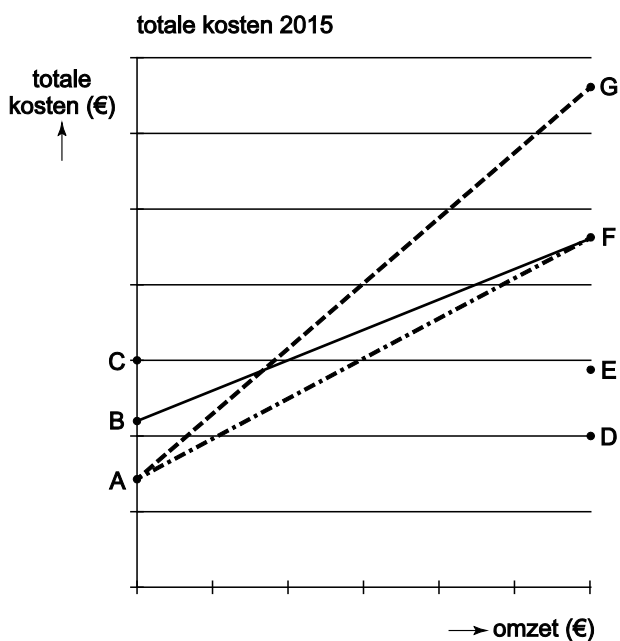
Opmerking

AD 1 scorepunt toekennen

AE 1 scorepunt toekennen

BG 1 scorepunt toekennen

CG 1 scorepunt toekennen



Opgave 6

29 maximumscore 1

$$350.000 - \frac{350.000}{4} = 262.500$$

30 maximumscore 1

$$262.500 \times 0,05 \times \frac{3}{12} = \text{€ } 3.281,25$$

31 maximumscore 2

$$12 \times 30.000 \times 0,019 \times \frac{1}{4} = \text{€ } 1.710$$

Opmerking

Voor elke gemaakte fout wordt 1 scorepunt in mindering gebracht.

Vraag	Antwoord	Scores
32	maximumscore 2	
	• $3 \times 1.710 = \text{€} 5.130$	1
	• Dit bedrag staat aan de debetzijde van de balans	1

Bronvermeldingen

informatiebron 2 jaarrekening QWIC (aangepast)

informatiebron 4 cijfers en trends (aangepast)