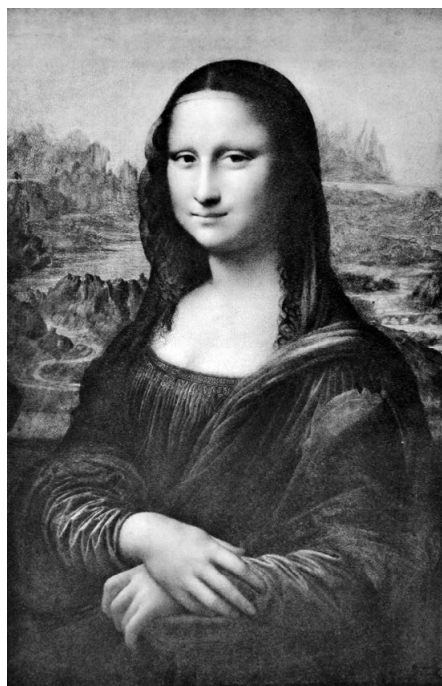


## Tekst 3

## Pourquoi la Joconde n'a-t-elle pas de sourcils ?

La Joconde est une œuvre très célèbre du 16<sup>ème</sup> siècle, peinte par Léonard de Vinci. Nombreux sont ceux à se presser devant elle pour la contempler au musée du Louvre. Son léger sourire a soulevé de multiples questions. Mais intéressons-nous de plus près à son front. N'avez-vous jamais rien remarqué d'étrange à son sujet ? Pourquoi la Joconde n'a-t-elle pas de sourcils ? C'est tout de même assez surprenant !



Pendant longtemps, lorsque l'on demandait pourquoi la Joconde n'a pas de sourcils, les experts répondaient que cela correspondait à la mode de l'époque. À la Renaissance, il était chic pour les femmes d'avoir un haut front. Pour suivre cette étrange tendance, elles n'hésitaient pas à s'arracher les cils, sourcils et quelques touffes de cheveux. Lisa Gherardini, la femme qui est représentée sur le tableau, aurait donc fait de même, afin de correspondre à la mode de l'époque. Cette théorie a subsisté pendant très longtemps, mais elle a été finalement réfutée en 2007 par Pascal Cotte, directeur technique de la société parisienne Lumière Technology. Il a numérisé l'œuvre grâce à un appareil photo ultraperfectionné. Il a ainsi pu redonner vie aux couleurs initiales de la peinture. Et là, surprise, les sourcils sont apparus ! La réponse à la question « Pourquoi la Joconde n'a-t-elle pas de sourcils ? » est donc très simple : ils ont été effacés par le temps !

*d'après [www.pourquois.com](http://www.pourquois.com)*

### Tekst 3 Pourquoi la Joconde n'a-t-elle pas de sourcils ?

---

- De vrouw op het schilderij « La Joconde » heeft geen wenkbrauwen.
- 1p 5 Welke verklaring daarvoor heeft lang stand gehouden?
- 1p 6 Wat is de **echte** verklaring voor het feit dat « La Joconde » geen wenkbrauwen heeft?