

Opgave 2

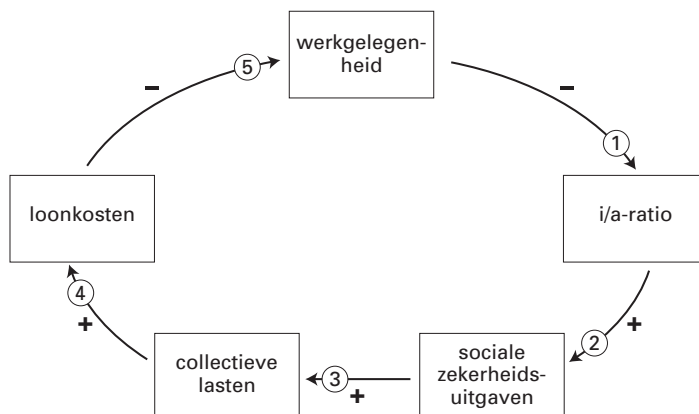
De valkuil van de sociale zekerheid

Sommige economen zien in het bestaan van een stelsel van sociale zekerheid een gevaar voor de economische ontwikkeling. Volgens deze visie kan een verslechtering van de economische situatie door een stelsel van sociale zekerheid worden versterkt. Dit wordt de valkuil van de sociale zekerheid genoemd.

Deze valkuil kan duidelijk worden gemaakt aan de hand van de volgende redenering. Als de werkgelegenheid in een land daalt, kan daardoor de werkloosheid stijgen. De verhouding tussen het aantal mensen met een uitkering en het aantal mensen met werk zal dan groter worden en de uitgaven voor de sociale zekerheid zullen toenemen. Omdat de toenemende uitgaven voor de sociale zekerheid opgebracht moeten worden door een kleiner aantal mensen, zullen de premies voor de sociale zekerheid stijgen waardoor de collectieve lasten stijgen. De premieverhoging zal door de werknemers worden afgewenteld op de werkgevers, die daardoor hun loonkosten zien stijgen. Deze stijging van de loonkosten zal tot afname van de werkgelegenheid leiden waarna het hele proces weer van voor af aan begint.

De redenering over de valkuil van de sociale zekerheid staat in figuur 2 samengevat. Iedere pijl geeft een oorzaak-gevolg verband weer. Een + bij een pijl duidt op een positief verband tussen oorzaak en gevolg. Wanneer er een – bij een pijl staat, is dit verband negatief. Zo zal een stijging van de werkgelegenheid tot gevolg hebben dat de verhouding tussen inactieven en actieven (de i/a-ratio) daalt en zal een daling van de werkgelegenheid tot gevolg hebben dat de i/a-ratio stijgt.

figuur 2



- 2p 4 Geef een verklaring voor het negatieve verband tussen loonkosten en werkgelegenheid.

De overheid kan reageren op verslechterende economische omstandigheden zodat de economie minder snel in de valkuil van de sociale zekerheid terechtkomt. Zo kan de overheid maatregelen nemen die:

- de gevolgen van een stijging van de i/a-ratio voor de omvang van de sociale zekerheidsuitgaven beperken (pijl 2).
- voorkomen dat een stijging van de sociale zekerheidsuitgaven tot verhoging van de collectieve lasten leidt (pijl 3).

- 2p 5 Kies één van beide pijlen 2 of 3. Schrijf het nummer op en noem een maatregel die de overheid in dat geval kan nemen.

Een econoom van de vakbond zegt na het bestuderen van figuur 2: “In de werkelijkheid spelen meer verbanden een rol. Als bijvoorbeeld de werkgelegenheid sterk daalt, zullen de looneisen worden verlaagd. Ik zou daarom in figuur 2 een extra pijl trekken”.

- 2p 6 Tussen welke twee begrippen in figuur 2 moet volgens de vakbondseconoom een pijl worden getrokken? Geef aan waar deze pijl begint en licht toe of bij deze pijl een + of een – moet worden gezet.