

Opgave 3

uit een krant:

Kritiek op Europese aardappelmarkt

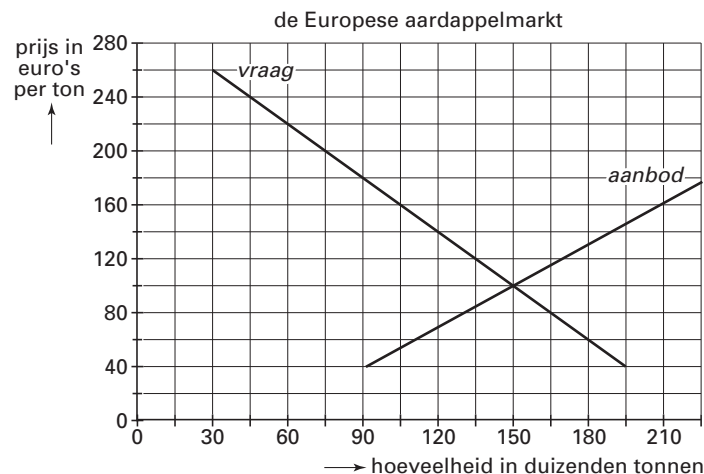
De World Trade Organization (WTO) dringt voortdurend aan op afschaffing van de handelsbelemmeringen in de wereld. Deze handelsbelemmeringen gaan ten koste van de vrijhandel die de WTO propageert. Door het ontstaan van handelsblokken in diverse werelddelen is het aantal handelsbelemmeringen in de wereld toegenomen. Zo heeft de WTO onlangs kritiek gegeven op de handelsbelemmeringen die door Europa op de Europese aardappelmarkt zijn ingesteld.

Met de totstandkoming van de Economische en Monetaire Unie (EMU) is een grote stap gezet in het economische integratieproces in Europa. Een kenmerk van een economische unie is het gemeenschappelijke buitentarief: alle lidstaten hanteren dezelfde invoertarieven ten opzichte van andere landen.

- 2p 8 Noem twee andere kenmerken van een economische unie.

Onderstaand vraag- en aanbodmodel geeft de uitgangssituatie weer op de Europese aardappelmarkt. Door Europese invoertarieven worden de buiten Europa geproduceerde aardappelen van deze markt geweerd.

figuur 1



- 2p 9 Bereken de totale aardappelomzet op de Europese aardappelmarkt in de uitgangssituatie.

Stel dat door een mislukte oogst de aardappelprijs op de Europese aardappelmarkt op een gegeven moment stijgt naar € 180 per ton.

- 2p 10 Bereken de prijselasticiteit van de vraag naar aardappelen op de Europese aardappelmarkt bij deze prijsstijging.

Stel dat de handelsbelemmeringen, die in de uitgangssituatie op de aardappelmarkt gelden, worden opgeheven.

- 2p 11 Verschuift de aanbodfunctie in figuur 1 hierdoor naar linksboven of naar rechtsonder? Verklaar het antwoord.