

Beoordelingsmodel

Vraag	Antwoord	Scores
-------	----------	--------

Opmerking

Algemene regel 3.6 is ook van toepassing als gevraagd wordt een gegeven antwoord toe te lichten, te beschrijven en dergelijke.

Opgave 1

1 maximumscore 1

conjunctuur

2 maximumscore 2

Een voorbeeld van een juist antwoord is:

Een antwoord waaruit blijkt dat de stijgende werkloosheid in Duitsland leidt tot afnemende bestedingen in dat land waardoor de Nederlandse export naar Duitsland stagneert en dus ook de productie en de vraag naar arbeid.

3 maximumscore 3

uitspraak 1 juist

uitspraak 2 juist

uitspraak 3 onjuist

uitspraak 4 onjuist

Opmerking

Voor elke fout 1 punt in mindering brengen.

Opgave 2

4 maximumscore 2

Een voorbeeld van een juiste berekening is:

• totale opbrengst: $40.000 \times € 30$	€ 1.200.000	1
• totale kosten	€ <u>900.000</u>	
totale winst	€ 300.000	1

5 maximumscore 2

Een voorbeeld van een juiste berekening is:

$$20.000 = -2.000P + 150.000 \rightarrow 2.000P = 130.000 \rightarrow P = 65 \text{ (euro)}$$

6 maximumscore 2

maximumprijs

Uit de verklaring moet blijken dat de vastgestelde prijs onder de evenwichtsprijs ligt / dient ter bescherming van consumenten.

Vraag	Antwoord	Scores
-------	----------	--------

Opgave 3

7 maximumscore 2

- stelling 1 juist
- stelling 2 onjuist
- stelling 3 onjuist

Opmerking

Voor elke fout 1 punt in mindering brengen.

8 maximumscore 2

- stelling 1 juist
- stelling 2 juist
- stelling 3 onjuist

Opmerking

Voor elke fout 1 punt in mindering brengen.

Opgave 4

9 maximumscore 2

Een voorbeeld van een juiste berekening is:

$$\frac{100}{119} \times \text{€} 269 \times 1,14 = \text{€} 257,70$$

Opmerking

Een andere juiste manier van afronden ook goed rekenen.

10 maximumscore 1

- bij a 1 (De consumentenprijs daalt.)
- bij b 4 (De afzet stijgt.)
- bij c 6 (De procentuele daling van de prijs is kleiner dan de procentuele stijging van de afzet.)

11 maximumscore 1

- bij d 2 (De consumentenprijs stijgt.)
- bij e 3 (De afzet daalt.)
- bij f 7 (De procentuele stijging van de prijs is groter dan de procentuele daling van de afzet.)

Vraag	Antwoord	Scores
-------	----------	--------

12 maximumscore 2

Uit het antwoord moet blijken dat **buitenlandse consumenten een voordeel behalen door luxe goederen in Nederland te kopen** waardoor buitenlandse winkeliers omzet verliezen.

Indien het vetgedrukte niet is verwoord

0

Opgave 5

13 maximumscore 2

Een voorbeeld van een juiste berekening is:

$$\frac{2,5 - 1,9}{100} \times 495 \text{ miljard euro} = 2,97 \text{ miljard euro}$$

Opmerkingen

- Een andere juiste manier van afronden ook goed rekenen.
- Voor het antwoord $0,6 \times 495 = 297$ geen punten toekennen.

14 maximumscore 2

De olieprijs stijgt.	De olieprijs stijgt.
c	e
a	b
f	d
De structuurwerkloosheid stijgt.	De conjunctuurwerkloosheid stijgt.

- Voor de structuurwerkloosheid 1
- Voor de conjunctuurwerkloosheid 1

Opmerking

Als bij de structuurwerkloosheid de volgorde e - a - f is gekozen, 1 punt toekennen; voor de conjunctuurwerkloosheid kunnen dan geen punten meer behaald worden.

Opgave 6

15 maximumscore 2

Een voorbeeld van een juiste berekening is:

- rente: $0,04 \times \text{€} 200.000 = \text{€} 8.000$ 1
- belastingvoordeel: $0,52 \times \text{€} 8.000 = \text{€} 4.160$ 1

Opmerking

Een andere juiste manier van afronden ook goed rekenen.

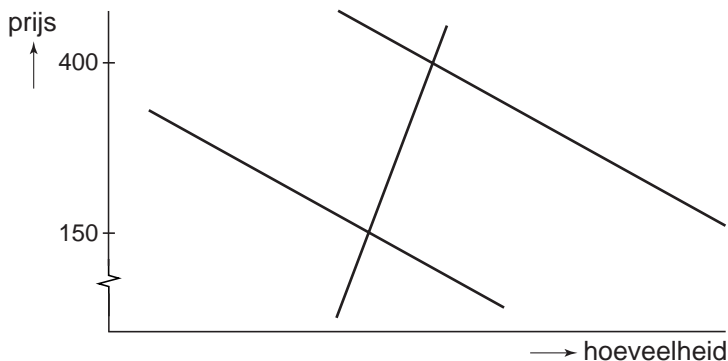
Vraag	Antwoord	Scores
16	maximumscore 2 Een voorbeeld van een juiste berekening is: $0,42 \times \text{€} 2.153 + 0,37 \times \text{€} 5.847 = \text{€} 3.068$ Indien niet de juiste twee schijfpercentages zijn gehanteerd	0
	<i>Opmerking</i> <i>Een andere juiste manier van afronden ook goed rekenen.</i>	
17	maximumscore 2 bij (1) secundaire bij (2) minder scheef	
18	maximumscore 2 de ontwikkelingen 1, 3 en 4	
	<ul style="list-style-type: none">• Voor elke ontbrekende ontwikkeling• Voor elke ten onrechte genoemde ontwikkeling	-1 -1

Opgave 7

- 19** **maximumscore 2**
bij (1) minimumprijs
bij (2) exportsubsidie
bij (3) invoertarief
bij (4) productiequotum
- Opmerking*
Voor elke fout 1 punt in mindering brengen.
- 20** **maximumscore 2**
Voorbeelden van een juist antwoord zijn:
- zelfvoorziening
Uit de toelichting moet blijken dat de EU onafhankelijk wil zijn als het gaat om basisgoederen.
 - werkgelegenheid
Uit de toelichting moet blijken dat zonder ingrijpen de suikerproductie in de EU zou kunnen verdwijnen.

Vraag	Antwoord	Scores
-------	----------	--------

21 maximumscore 2



Opmerkingen

- Geen punten toekennen als het snijpunt niet bij 400 ligt.
- Ook goed rekenen als de vraaglijn niet evenwijdig verschoven is mits het snijpunt bij 400 ligt.
- Ook goed rekenen als behalve de vraaglijn ook de aanbodlijn verschoven is mits het snijpunt bij 400 ligt.

22 maximumscore 2

Een voorbeeld van een juist antwoord is:

Een antwoord waaruit blijkt dat de vraag naar suiker nog verder kan toenemen en de prijs zo hoog kan worden dat het inkomen van de suikerproducenten voldoende verzekerd is.

Indien de verwachte verdere toename van de vraag naar suiker niet is verwoord

0

Opgave 8

23 maximumscore 2

Een voorbeeld van een juiste berekening is:

$$\frac{0,20 - 0,13}{0,13} \times 100\% = 53,8\%$$

Opmerking

Een andere juiste manier van afronden ook goed rekenen.

Vraag	Antwoord	Scores
24	maximumscore 2 bij (1) appreciatie bij (2) overschot bij (3) valutamarkt bij (4) vraag naar bij (5) aanbod van	
	<ul style="list-style-type: none"> • Indien (1) én (2) juist • Indien (3), (4) én (5) juist 	1 1
25	maximumscore 2 Een voorbeeld van een juist antwoord is: Een antwoord waaruit blijkt dat door de gestegen koers van de peso de producten voor buitenlandse afnemers duurder worden zodat de vraag / afzet kan afnemen.	
26	maximumscore 2 bij (1) vreemde valuta's bij (2) peso's bij (3) neerwaartse bij (4) versterkt	
	<ul style="list-style-type: none"> • Indien (1) én (2) juist • Indien (3) én (4) juist 	1 1

Opgave 9

27	maximumscore 2 Uit het antwoord moet blijken dat het gaat om (productie in) het zwarte circuit en (productie in) het grijze circuit.	
	<ul style="list-style-type: none"> • Voor elke ontbrekende categorie • Voor elke foutieve categorie • Voor voorbeelden van productie in het zwarte / grijze circuit 	-1 -1 0
28	maximumscore 2 € 1.880 miljoen	
29	maximumscore 2 Uit het antwoord moet blijken dat de (reële) productie / toegevoegde waarde is gestegen terwijl de werkgelegenheid is gedaald.	
30	maximumscore 2 bij (1) geen marktprijzen hanteert bij (2) 28	