

Eindexamen economie 1 havo 2006-II

havovwo.nl

Antwoorden

Deel-
scores

Opmerking

Algemene regel 3.6 is ook van toepassing als gevraagd wordt een gegeven antwoord toe te lichten, te beschrijven en dergelijke.

Opgave 1

Maximumscore 2

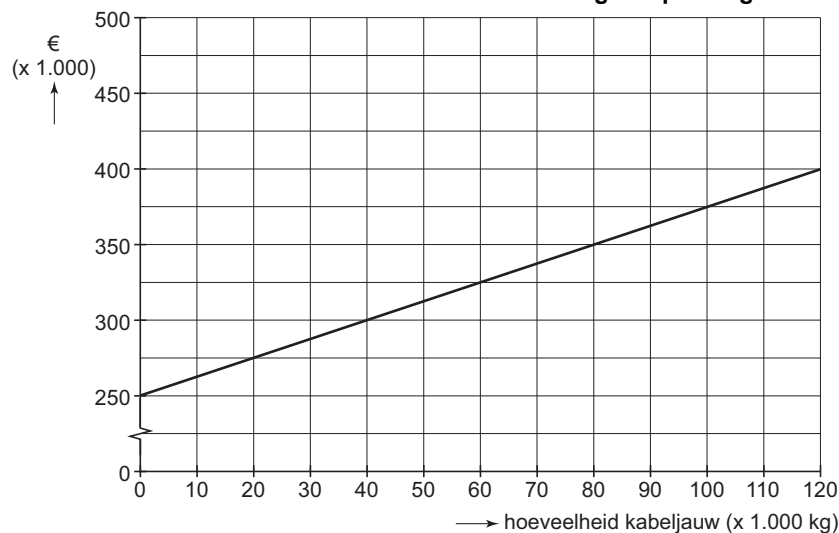
- 1 uitspraak 1 juist
uitspraak 2 juist

Maximumscore 2

- 2 Een voorbeeld van een juiste berekening is:
 $100.000 \times € 5 - € 450.000 = € 50.000$

Maximumscore 2

- 3 **totale kosten Schols na de vangstbeperking**



Voor het juiste beginpunt
Voor de juiste hellingshoek

1
1

Maximumscore 2

- 4 bij (1) dalen
bij (2) stijgen