

Opgave 5

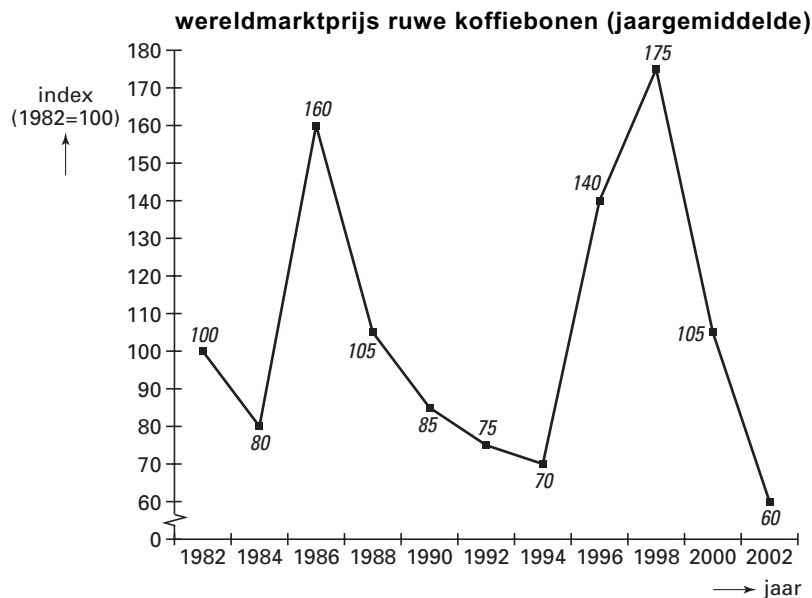
uit een krant (januari 2003):

Koffie met een bittere smaak

Door een steeds groter aanbod ligt de wereldmarktprijs van ruwe koffiebonen – die in 1998 nog een recordhoogte van \$ 0,98 per 500 gram bereikte – thans op een historisch dieptepunt (figuur 3). De koffietelers krijgen een prijs die in veel gevallen de productiekosten niet meer dekt. De IKO (Internationale Koffie Organisatie*) wenst de positie van de koffietelers te verbeteren en stelt voor een deel van de grond tijdelijk niet voor koffieteelt te gebruiken. Marktanalisten zien daar echter niets in. Zij zien liever dat de koffietelers een kwaliteitsverbetering realiseren waardoor de toegevoegde waarde van ruwe koffiebonen kan toenemen.

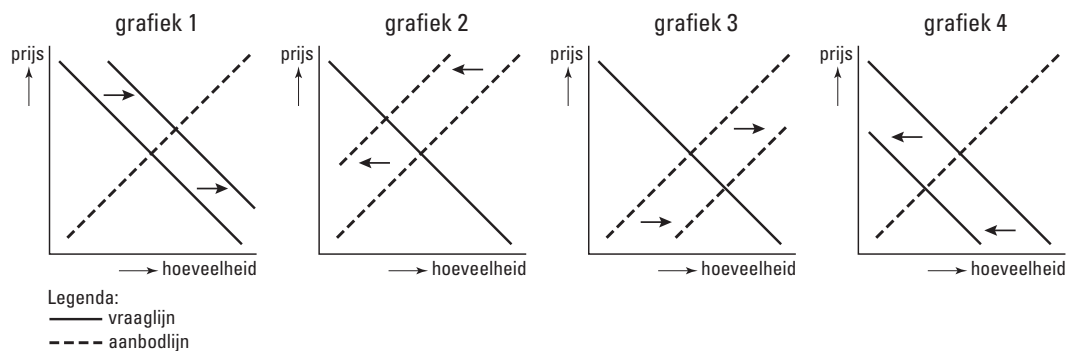
* Een samenwerkingsverband van de belangrijkste koffie-exporterende en -importerende landen.

figuur 3



2p **15** Bereken de gemiddelde wereldmarktprijs van ruwe koffiebonen in 2002 in dollars per 500 gram.

1p **16** Welke van de onderstaande grafieken brengt het voorstel van de IKO juist in beeld?



2p **17** Leg uit waarom een verhoging van de toegevoegde waarde van belang is voor de koffietelers.