

| Vraag | Antwoord | Scores |
|-------|----------|--------|
|-------|----------|--------|

Biotechnologie: de bereiding van yoghurt

22 maximumscore 1

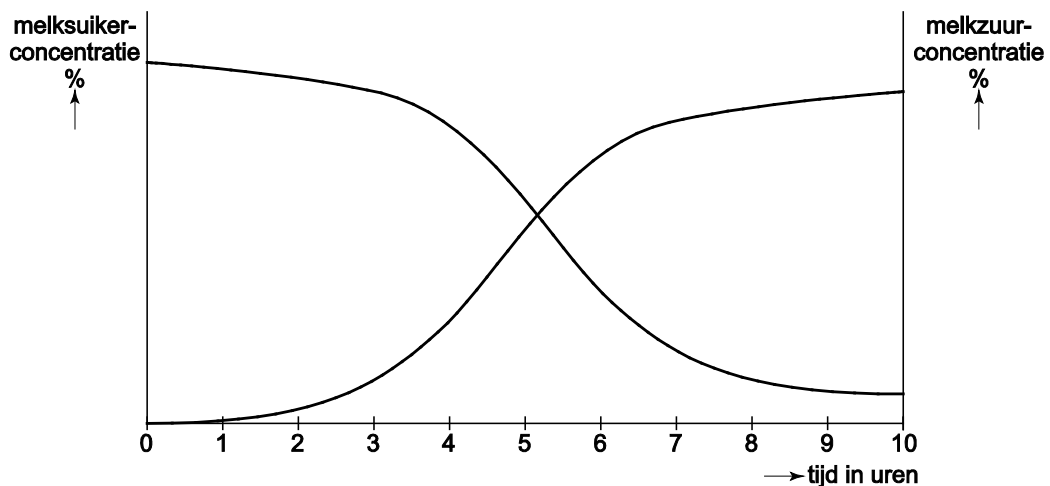
Het verschil (van 27 kJ) wordt veroorzaakt door het energieverbruik van/dissimilatie door de bacteriën.

23 maximumscore 1

Uit het antwoord moet blijken dat de startcultuur yoghurtbacteriën bevat die de omzetting uitvoeren.

24 maximumscore 2

voorbeeld van een juiste grafiek:



- De grafiek begint ongeveer bij 0 en loopt geleidelijk op (spiegeling van de lijn van melksuiker) 1
- Ongeveer vanaf het punt tijd = 7 / niet eerder dan punt 7 gaat de lijn ongeveer evenwijdig aan de X-as lopen 1

25 maximumscore 1

aminozuren en kleine peptiden

26 B

27 maximumscore 1

Uit het antwoord moet blijken dat verse melk een hoeveelheid micro-organismen/bacteriën bevat die voor bederf van de melk kunnen zorgen / concurreren met *Lactobaccillus*.