

Dunne darmtransplantatie

Vanaf medio 2001 worden in Nederland dunne darmtransplantaties uitgevoerd. Patiënten met een stilliggende darm die in aanmerking komen voor een donordarm hebben soms al jarenlang niet meer met hun familie aan tafel gegeten. Een aantal kinderen heeft zelfs nog nooit de smaak van voedsel geproefd. Ze zijn permanent afhankelijk van voedsel via een infuus. Andere kinderen met een stilliggende darm of een te korte darm vertonen vermageringsverschijnselen en groeistoornissen.

‘Een stilliggende darm’ is een darm waarin geen transport van de voedselbrij plaatsvindt.

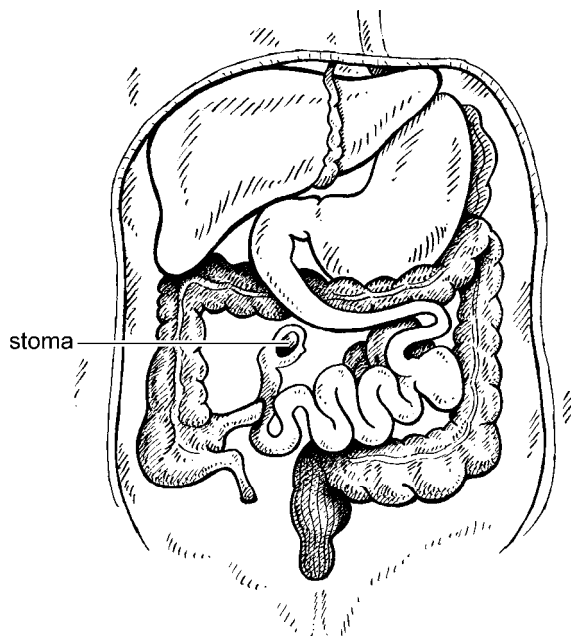
1p **38** Hoe noemt men de beweging die een stilliggende darm **niet** uitvoert?

Bij kinderen kan een te korte darm tot verminderde groei leiden.

1p **39** Verklaar waardoor een te korte dunne darm leidt tot een groeiachterstand.

Infuusvoeding wordt via een ader toegediend. Soms kan dit niet meer door stolselvorming of andere complicaties. Dan komen patiënten in aanmerking voor een dunne darmtransplantatie.

Zo'n nieuwe darm wordt vlak onder de maag aan het resterende deel van de eigen dunne darm bevestigd. Als een geplooid gordijn wordt de darm in de buikholte geplaatst en met diverse bloedvaten verbonden. Vervolgens krijgt de patiënt een kunstmatige uitgang, een stoma (zie de afbeelding). Deze stoma wordt met name gebruikt voor controles na de transplantatie.



Ook bij patiënten waarbij de endeldarm ontbreekt kan een stoma noodzakelijk zijn. De aansluitingsplek van deze stoma verschilt van de aansluitingsplek van de stoma uit de afbeelding.

2p **40** – Wat is een opvallend verschil in samenstelling van de ‘ontlasting’ bij de stoma uit de afbeelding en bij een stoma van een patiënt zonder endeldarm?
– Leg uit waardoor dit verschil veroorzaakt wordt.

Op de verpakkingen van infuusvoeding komen de volgende gegevens voor:

| bestanddeel | hoeveelheid per 2 liter verpakking | hoeveelheid per 2½ liter verpakking |
|--------------------|---|--|
| aminozuren | 44 gram | 55 gram |
| vetten | 40 gram | 50 gram |
| glucose | 160 gram | 200 gram |
| energie-inhoud | 1216 kcal | 1520 kcal |

De minimale energiebehoefte van een volwassen persoon is 25 kcal per kg lichaamsgewicht per dag.

- 2p **41** Bereken op één decimaal nauwkeurig hoeveel liter infuusvoeding een volwassen persoon van 75 kg per dag toegediend krijgt.

Een verpakking van 2½ liter bevat dezelfde concentraties aan opgeloste stoffen als een verpakking van 2 liter.

- 1p **42** Leg uit wat voor probleem er in het bloed optreedt als de hoeveelheid van de in de tabel vermelde bestanddelen uit de 2½ liter in 2 liter wordt opgelost en middels een infuus wordt toegediend.