

## Ontwikkelingsland – Indonesië

---

### Opgave 4 – Handel en energie in Indonesië

---

*Bestudeer bron 1 die bij deze opgave hoort.*

Als je de totale uitvoer van Indonesië bekijkt, dan blijkt er een sterke eenzijdigheid van de uitvoer naar bestemming te zijn.

1p **17** Met welke atlaskaart is dat het beste vast te stellen?

1p **18** Welk type producten zal Indonesië vooral naar Japan uitvoeren?

*Gebruik bron 1.*

Indonesië was jarenlang lid van de OPEC, de organisatie van olie-exporterende landen, en is nog steeds een grote producent van aardolie. Toch heeft Indonesië in 2008 besloten haar lidmaatschap van de OPEC te beëindigen.

2p **19** Beargumenteer waarom de Indonesische regering het lidmaatschap van de OPEC heeft opgezegd.

Een toekomstige energiebron voor Indonesië vormt kernenergie. Vóór 2025 wil Indonesië twee kerncentrales voor energieopwekking bouwen.

2p **20** Geef twee argumenten om die kerncentrales juist op Java te bouwen.

2p **21** Welk fysischgeografisch gebiedskenmerk maakt Java niet zo geschikt voor de bouw van een kerncentrale?

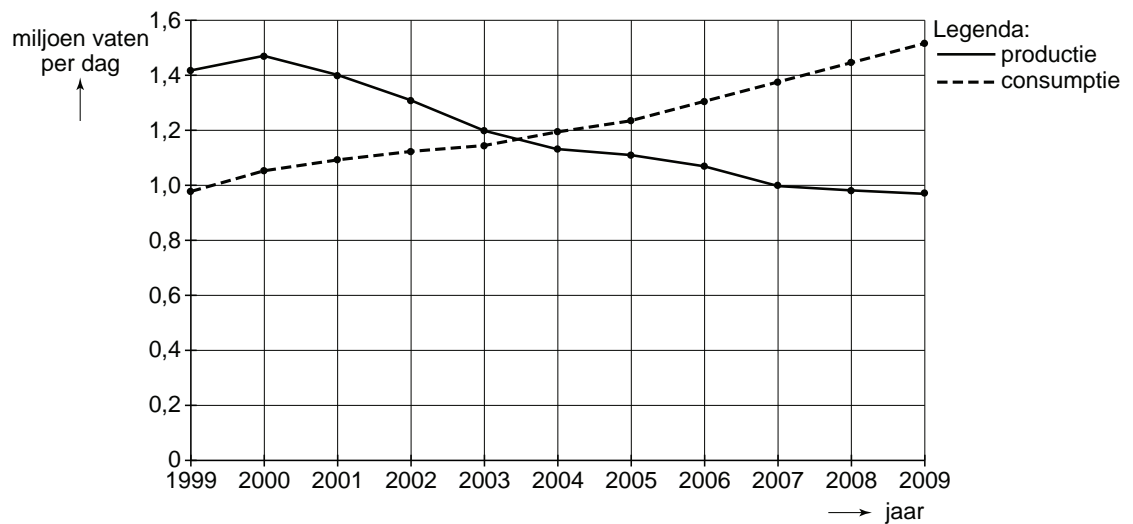
Geef ook aan waarom dit gebiedskenmerk Java een minder geschikte locatie maakt.

## Ontwikkelingsland – Indonesië

### Opgave 4 – Handel en energie in Indonesië

bron 1

#### Een groeiend 'oliegat' in Indonesië



vrij naar: [http://www.peakoil.nl/wp-content/uploads/2006/12/indonesie\\_oliegat.png](http://www.peakoil.nl/wp-content/uploads/2006/12/indonesie_oliegat.png)