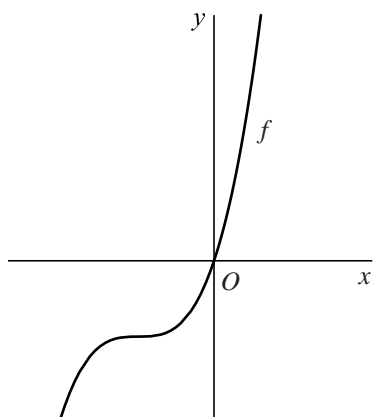


De derde macht

De functie f wordt gegeven door $f(x) = (x+1)^3 - 1$. In de figuur is de grafiek van f weergegeven.

figuur



De functie g wordt gegeven door $g(x) = \sqrt[3]{x+1} - 1$.

De functie g is de inverse functie van f .

3p 1 Bewijs dat g inderdaad de inverse functie is van f .

6p 2 De grafieken van f en g hebben gemeenschappelijke punten.
Bereken exact de coördinaten van deze punten.