

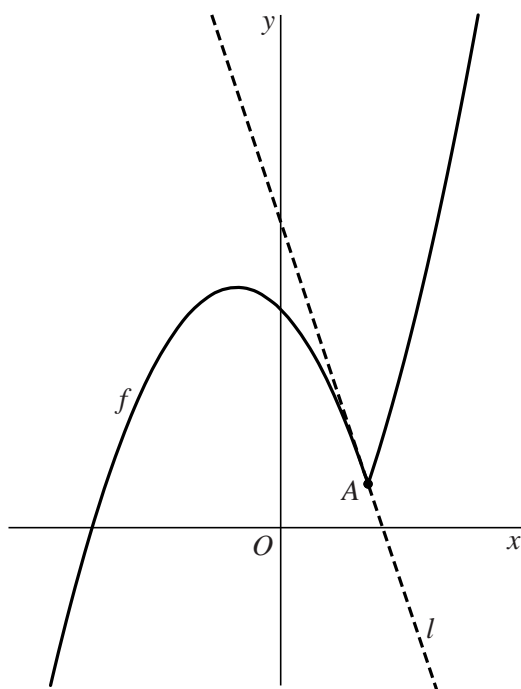
Raaklijn in knikpunt

De functie f wordt gegeven door:

$$f(x) = |x - 2| \cdot \left(\frac{1}{2}x + 2\right) + 1$$

De grafiek van f heeft een knik in het punt A . Dit punt verdeelt de grafiek in twee delen. De lijn l is de raaklijn in A aan het linkerdeel van de grafiek. Zie de figuur.

figuur



5p 4 Stel op exacte wijze een vergelijking van lijn l op.