

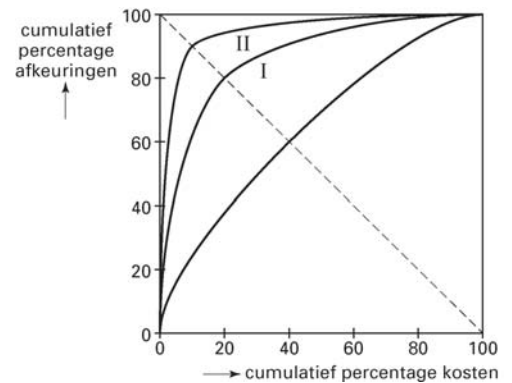
Eindexamen wiskunde A1-2 vwo 2005-I

© havovwo.nl

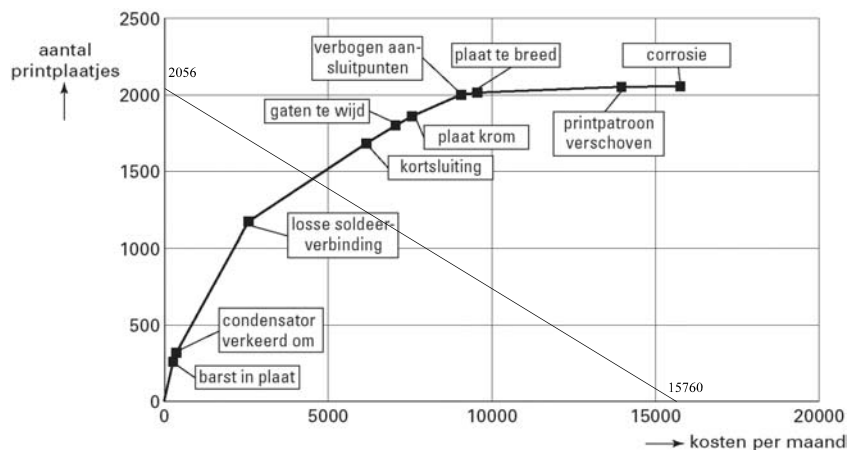
Pareto-krommen

13. Kortsluiting: besparing € 3600 per 511 printplaatjes dus € 7,05 per stuk
 Gat en te breed: besparing € 900 per 117 printplaatjes dus € 7,96 per stuk
 De volgorde is juist want $7,96 > 7,05$

14. Beginpunt grafiek: (0, 0)
 Eindpunt grafiek: (100, 100)
 Grafiek gaat door: (40, 60)



15. Snijpunt:
 (4460, 1450)
 dus in procenten:
 (29, 71)



16. $B - K = 2500 \cdot K^{0.2} - K$
 $(B - K)' = 500 \cdot K^{-0.8} - 1$
 $(B - K)' = 0 \rightarrow 500 \cdot K^{-0.8} = 1$
 $K^{-0.8} = 0,002$
 $K = (0,002)^{-1/0.8} = \text{€ } 2364$

Of met de GR:

$$y_1 = 500 \cdot x^{-0.8}$$

$$y_2 = 1$$

Intersect

$$x = 2364$$

→

$$K = \text{€ } 2364$$