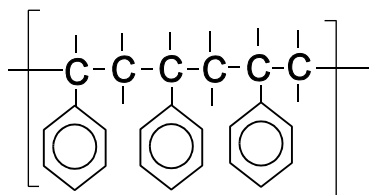
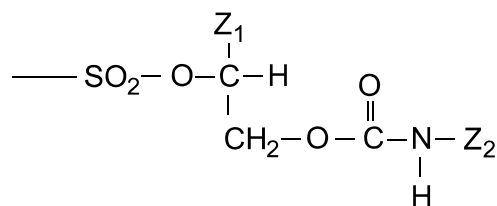


Linezolide

17.



18.



19. Het dialcohol.

20. Het asymmetrische C-atoom in het dialcohol is niet direct bij de reactie betrokken. De directe omringing van het C-atoom blijft dus ongewijzigd. Je moet dus de juiste optische isomeer van het dialcohol als uitgangsstof nemen.

21. Start 2 naast elkaar lopende experimenten waarbij :

- bij het ene experiment de sulfonylchloride groepen op drager aangebracht zijn, en bij het andere experiment de groepen opgelost zijn. De aantallen sulfonylchloride groepen moeten in beide experimenten gelijk zijn.
- gebruik in beide experimenten de zelfde concentraties voor het dialcohol en het isocynaat.
- laat beide experimenten even lang lopen, en meet de gevormde hoeveelheid linezolide.

22. Voorbeelden van juiste redenen :

- niet gereageerd dialcohol kan opnieuw gebruikt worden
- na afloop hoeft het dialcohol niet van het gewenste product te worden gescheiden
- het dialcohol of het gevormde HCl kunnen geen ongewenste nevenreacties geven