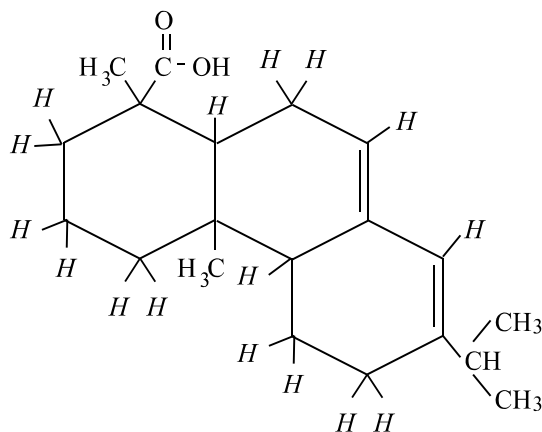


Waterproof papier

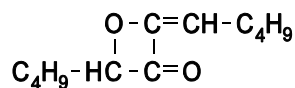
20. Ga uit van 100 g papier. Daarvan is 91,0% cellulose, dus 91,0 g, en 9,0 g is water.
 91,0 g cellulose bevat : $91,0/162 = 0,562$ mol repeterende eenheden
 9,0 g water = $9,0/18$ mol water = 0,50 mol water
 per mol cellulose-eenheid wordt er $0,50/0,562 = 0,890$ mol water gebonden
 elke eenheid cellulose bevat 3 OH-groepen
 per OH-groep wordt gemiddeld $0,890/3 = 0,30$ water molecuul gebonden

21.

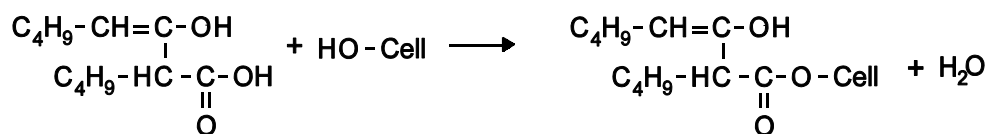


22. natriumhydroxide (ook : natriumcarbonaat, natriumoxide e.d., ook natronloog is goed)

23.



24. stap 2:



stap 3:

