

Eindexamen muziek vwo 2006-I

havovwo.nl

4 Beoordelingsmodel

Antwoorden

Deel-
scores

Aan het juiste antwoord op een meerkeuzevraag wordt één punt toegekend.

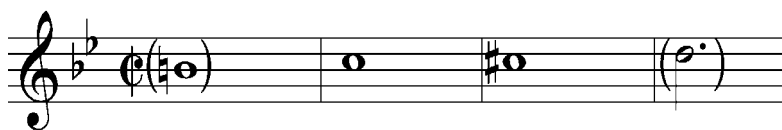
L. van Beethoven - Symfonie no. 4, deel 1

Maximumscore 1

- 1 terts

Maximumscore 2

- 2



per noot

1

Maximumscore 2

- 3 1 hele orkest; ook goed: strijkinstrumenten, blaasinstrumenten en slaginstrumenten
2 strijkinstrumenten
3 (houten) blaasinstrumenten

Indien drie antwoorden juist

2

Indien twee antwoorden juist

1

Indien één antwoord juist

0

Maximumscore 3

- 4 -1 opeenvolging van korte/overeenkomstige/stijgende motieven (steeds eindigend op dezelfde toonhoogte)
-2 één van de volgende:
• globaal dalend met afwisselend dalende en stijgende intervallen / een soort zigzagbeweging
• (voornamelijk) gebaseerd op een gebroken drieklank
-3 (voornamelijk) traspgewijs dalend / vloeiende melodie

1

1

1

Maximumscore 2

- 5 achtereenvolgens:
3 fagot
2 hobo
1 fluit

Indien drie antwoorden juist

2

Indien twee antwoorden juist

1

Indien één antwoord juist

0

Maximumscore 1

- 6 canon

Maximumscore 1

- 7 De kwartnoten in de fluitpartij worden in de eerste vioolpartij als achtsten gespeeld.

Eindexamen muziek vwo 2006-I

havovwo.nl

Antwoorden

Deel-
scores

Maximumscore 3

- 8 drie van de volgende:
- het wordt gespeeld door het hele orkest
 - luid / fortissimo
 - wijdere ligging
 - Er worden meer harmonieën gebruikt.
 - De motieven worden onderbroken door rusten.

per juist antwoord

1

Maximumscore 2

9



Indien een deel van het antwoord juist

1

Maximumscore 1

- 10 in achtste noten

Maximumscore 2

- 11 twee van de volgende:
- Er klink thematisch materiaal uit de expositie.
 - Er komt motiefverwerking voor.
 - Er wordt nieuw materiaal toegevoegd.
 - Er wordt meerdere keren gemoduleerd.

per juist antwoord

1

Maximumscore 2

12



per haak juist

1

Maximumscore 1

- 13 tertsverwantschap

Eindexamen muziek vwo 2006-I

havovwo.nl

Antwoorden	Deel-scores
------------	-------------

Maximumscore 3

- 14 vier van de volgende:
- De pauk speelt voortdurend een roffel.
 - toename van het aantal instrumenten
 - eerst globaal dalend, daarna globaal stijgend
 - Het korte motief klinkt dichter op elkaar.
 - Aan het eind klinkt een akkoord.
 - Het wordt naar het slot toe sterker gespeeld.
 - De motieven worden eerst om en om door verschillende instrumenten gespeeld, daarna steeds door de instrumenten tegelijkertijd.

Indien vier antwoorden juist
Indien drie antwoorden juist
Indien twee antwoorden juist
Indien één antwoord juist

3
2
1
0

Maximumscore 1

- 15 dominant en tonica of V en I

Opmerking
Het antwoord moet geheel juist zijn.

Maximumscore 2

- 16 twee van de volgende:
- De bezetting van de houtblazers, namelijk fluit, hobo, klarinet en fagot.
 - De (hout)blazers zijn niet meer dan tweevoudig bezet.
 - De kopersectie bestaat slechts uit hoorn en trompet.
 - De hoorn en trompet hebben slechts een harmonische/aanvullende functie / hebben geen solistische rol.

per juist antwoord

1

■ J. C. Bach - Ach, dass ich Wassers gnug hätte

Maximumscore 1

- 17 één van de volgende:
- orgel
 - luit of theorbe

- 18 ■ c

Maximumscore 2

- 19 • Wassers gnug
• (in) meinem Haupte

1
1

Maximumscore 2

- 20 • zangpartij: maat 1 t/m 5; vioolpartij: maat 2 t/m 6
• zangpartij: maat 6 t/m 9, t/m 'und' of t/m 'nacht'; vioolpartij: maat 7 t/m 9


1
1

Maximumscore 1

- 21 Het antwoord moet de volgende strekking hebben:
De cijfertjes wijzen op een becijferde baspartij waarbij de speler aan de hand van de cijfers en symbolen zelf de akkoorden invult.

Eindexamen muziek vwo 2006-I

havovwo.nl

Antwoorden	Deel-scores
Maximumscore 2	
22 <input type="checkbox"/>	
	
Indien de toonhoogte juist	<u>1</u>
Indien in het juiste octaaf	<u>1</u>
Maximumscore 2	
23 <input type="checkbox"/>	
• zangpartij: gis - g - fis - f - e	<u>1</u>
• baspartij: f - fis - g - gis - a	<u>1</u>
Maximumscore 2	
24 <input type="checkbox"/>	
twee van de volgende:	
• (gehe über mein) Haupt: stijgende lijn / hoge noot op 'Haupt' / hoge imitatie in de vioolpartij	
• (wie eine) schwere (Last): lage(re) ligging / een lange noot in de zangpartij	
• (ist sie mir zu) schwer worden: Alle strijkers spelen een lange noot bij 'schwer' / een dissonant bij 'schwer' / een lange noot in de zangpartij / In de baspartij worden achtereenvolgens twee noten gespeeld.	
per juist antwoord	<u>1</u>
Maximumscore 2	
25 <input type="checkbox"/>	
• homofoon met de zanger: (Last) ist sie mir zu schwer (worden)	<u>1</u>
• imitatie een hele maat na de zanger: Meine Sünde gehe über mein Haupt	<u>1</u>
Maximumscore 3	
26 <input type="checkbox"/>	
drie van de volgende:	
• de triolen	
• de dalende lijnen	
• de kleine notenwaarden	
• het melisma	
• de veelvuldige imitatie of de herhaling	
• Het wordt legato uitgevoerd.	
per juist antwoord	<u>1</u>
Maximumscore 2	
27 <input type="checkbox"/>	
twee van de volgende:	
• solocantate	
• gebruikmaken van basso continuo / becijferde bas	
• zelfstandig instrumentaal ensemble	
• tonaal	
• veel sequensen	
per juist antwoord	<u>1</u>

Antwoorden	Deel-scores
------------	-------------

I. Strawinsky - Ragtime

Maximumscore 2

- 28 • linkerhandpartij/onderstemmen: (bijna) steeds dezelfde notenwaarden / basnoten op zware/zwaardere maatdelen
• bovenstemmen: syncope

1

1

Maximumscore 1

- 29 de opmaat en de maten 1 en 2
ook goed: opmaat t/m maat 4, eerste twee kwartnoten

Maximumscore 1

- 30 In maat 6 zijn de noten op de tweede en de vierde tel omgewisseld.

Maximumscore 1

- 31 één van de volgende:
• De herhaling van de sequens begint met meer kwartnoten.
• In de herhaling van de sequens wordt het achtste-noten-motief later gespeeld.

Maximumscore 1

- 32 één van de volgende:
• Maat 2 herhaalt maat 1 op dezelfde toonhoogte.
• Niet alle motieven gaan trapsgewijs lager.

Maximumscore 2

- 33 – tonaal (één van de volgende):
• De fluitpartij/eerste vioolpartij doet heel tonaal aan.
• De trombonepartij lijkt gebaseerd op V - I of I - IV.
– niet tonaal (één van de volgende):
• Er is geen duidelijke toonsoort vast te stellen / er is geen cadens die een toonsoort bevestigt.
• De begeleiding houdt dezelfde akkoorden, maar de melodische partijen verschuiven (sequensmatig).
• Er zijn veel onopgeloste dissonanten.
• Er treden tegelijkertijd meer toonsoorten op.
• de sterke chromatiek van cymbalom en 2e viool

1

1

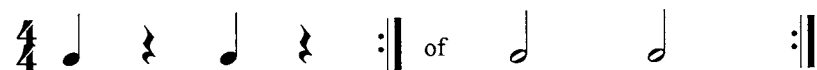
Maximumscore 1

- 34 Het tweede gedeelte (één van de volgende):
• In de bovenstemmen is het ritme onregelmatig / minder strak / minder constant.
• Er zijn meer accenten op de zwakke maatdelen.
• De hogere partijen bestaan meer uit korte motieven.
• De melodie bestaat meer uit geaccentueerde noten.
• Het op kwartnoten gebaseerde ritmische verloop - vooral in de begeleiding - ontbreekt nu.

- 35 ■ c

Maximumscore 1

- 36



Maximumscore 1

- 37 trompet/cornet

Eindexamen muziek vwo 2006-I

havovwo.nl

Antwoorden

Deel-
scores

Maximumscore 2

38



per haak

1

Maximumscore 3

39

- drie van de volgende:
- niet duidelijk tonaal / bitonaal / polytonaal
 - veel dissonanten
 - polyritmiek
 - afwisseling van regelmatige en onregelmatige ritmische eenheden
 - ongewone instrumentatie (cymbalom) / nadruk op de blaasinstrumenten
 - heterogeen klankbeeld
 - heterogene structuur
 - geïnspireerd op de ragtime
 - jazzinvloed: glissando op de trombone
 - jazzinvloed: doorgaande syncopering
 - additief principe

per juist antwoord

1

Metallica - One

Maximumscore 3

40

- achtereenvolgens zetten in:
(geluidseffecten/oorlogsgeluiden)
- gitaar 1 (gebroken akkoorden), daarna gitaar 2 (solo/melodie)
 - hi-hat (ook goed: bekken) en bassdrum
 - basgitaar (gitaar 1 wordt gedubbeld)

1

1

1

Opmerking

Bij het 1e en 2e puntje moeten beide instrumenten genoemd zijn.

Maximumscore 2

41



Indien een deel van het antwoord goed

1

Maximumscore 1

42

b mineur

Indien B (hoofdletter) zonder nadere aanduiding

0

Eindexamen muziek vwo 2006-I

havovwo.nl

Antwoorden	Deel-scores
Maximumscore 2	
43 <input type="checkbox"/> • Na maat 8 wordt nog een extra 2/4 maat gespeeld / Vanaf maat 8 wordt in plaats van een 2/4 maat een 4/4 maat gespeeld	<u>1</u>
• Daarna wordt de maatsoort 3/4	<u>1</u>
Maximumscore 2	
44 <input type="checkbox"/> –gezongen melodielijn (één van de volgende):	<u>1</u>
• meer verschillende toonhoogtes / minder op één toonhoogte	
• geen motiefherhaling	
• hoog einde	
–gitaarbegeleiding (één van de volgende):	<u>1</u>
• vervormd geluid	
• parallel (in kwinten) met zangmelodie	
Maximumscore 2	
45 <input type="checkbox"/> • Onderdeel 1 en 2 zijn een beschrijving van zijn toestand	<u>1</u>
• Onderdeel 3 is een wanhopige reactie op deze toestand / is een noodkreet	<u>1</u>
Maximumscore 2	
46 <input type="checkbox"/> (1) - 1 - 2 - 1 - 2 - 3	
└──┬──┘ └──┬──┘	
per haak juist	<u>1</u>
Maximumscore 1	
47 <input type="checkbox"/> één van de volgende:	
• De motieven worden sneller na elkaar ingezet / de rust (van motief 1) wordt steeds overgeslagen.	
• motiefverkorting	
• De drum speelt dubbel tempo / verdubbelt de slag.	
Maximumscore 1	
48 <input type="checkbox"/> In de tweede uitvoering (één van de volgende):	
• spelen strijkers mee.	
• speelt het orkest een andere melodie / tegenmelodie.	
Maximumscore 2	
49 <input type="checkbox"/> twee van de volgende:	
• veelal luide dynamiek	
• wisselingen in tempo en dynamiek	
• ruig stemgeluid	
• virtuoze gitaarsolo	
• vervormd gitaargeluid	
• bezetting: twee gitaren, bas, drums	
• gebruik dubbele bassdrum	
per juist antwoord	<u>1</u>