

Vraag	Antwoord	Scores
-------	----------	--------

Opmerking

Algemene regel 3.6 is ook van toepassing als gevraagd wordt een gegeven antwoord toe te lichten, te beschrijven en dergelijke.

Opgave 1

1 maximumscore 2

Een voorbeeld van een juiste berekening is:

$$\frac{290}{306 - 160 + 100} \times 100\% = 117,9\%$$

Opmerking

Een andere juiste manier van afronden ook goed rekenen.

2 maximumscore 2

Een voorbeeld van een juist antwoord is:

Een antwoord waaruit blijkt dat beleggers het risico dat ze hun geld niet terugkrijgen zo groot vinden dat ze alleen nog bereid zijn de overheid van dit land geld uit te lenen, als ze daarvoor een (relatief) hoge rente ontvangen (risicopremie).

3 maximumscore 2

Voorbeelden van een juist antwoord zijn:

- Een antwoord waaruit blijkt dat de loonkosten per product en daardoor de exportprijzen stijgen, zodat de internationale concurrentiepositie verslechtert en de export daalt / de import stijgt.
- Een antwoord waaruit blijkt dat de loonkosten per product stijgen en de winst afneemt, zodat er minder geïnvesteerd wordt in nieuwe producten, waardoor de internationale concurrentiepositie verslechtert en de export daalt / de import stijgt.

4 maximumscore 2

Een voorbeeld van een juist antwoord is:

Een antwoord waaruit blijkt dat het probleeland in het verleden heeft gekozen voor hoge overheidsuitgaven en lage belastingen, en dat de daardoor ontstane schulden nu moeten worden afgelost, hetgeen betekent lage overheidsuitgaven en hoge belastingen.

Vraag	Antwoord	Scores
5	maximumscore 2 Voorbeelden van een juist antwoord zijn: <ul style="list-style-type: none">– Een antwoord waaruit blijkt dat het probleeland in het verleden weinig begrotingsdiscipline heeft betracht en dat er een kans bestaat dat dit land in dezelfde fout zal vervallen als het op financiële hulp kan gaan rekenen.– Een antwoord waaruit blijkt dat ook andere landen op dergelijke hulp gaan rekenen en gemakkelijker hun begrotingsdiscipline laten verwateren, zodat er in de toekomst meer landen in financiële problemen komen.	
6	maximumscore 2 Een voorbeeld van een juist antwoord is: <ul style="list-style-type: none">• verklaring vóór Een antwoord waaruit blijkt dat een belastingverhoging / het aanpakken van zwart geld kan leiden tot vraaguitval, waardoor het conjunctureel herstel in het probleeland in de kiem wordt gesmoord• verklaring tegen Een antwoord waaruit blijkt dat een belastingverhoging / het aanpakken van zwart geld het begrotingstekort en dus de vraag naar krediet door de overheid kan verkleinen, zodat de rente in het probleeland daalt en het investeringsklimaat in het land verbetert	1 1

Vraag	Antwoord	Scores
-------	----------	--------

Opgave 2

7 maximumscore 2

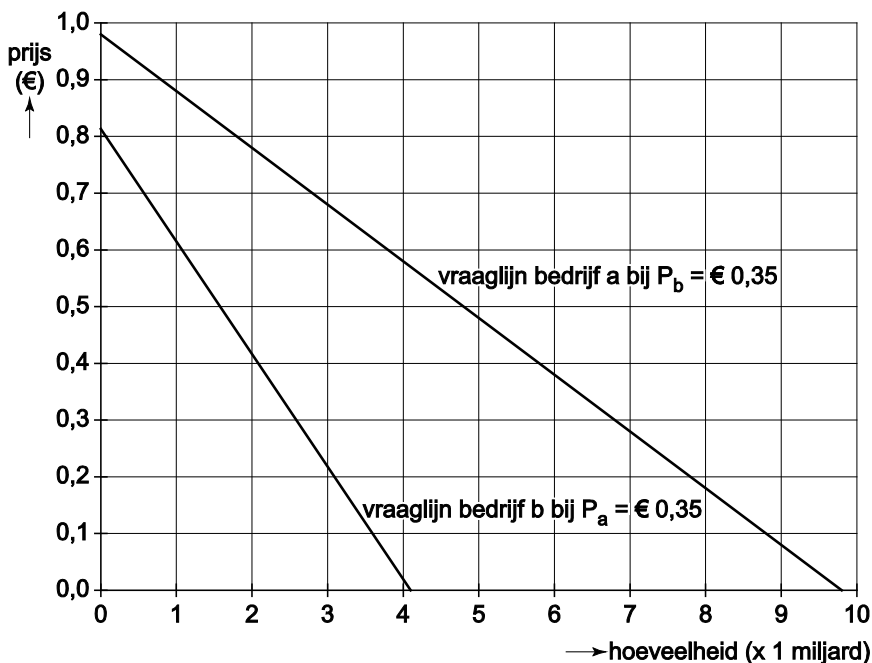
Een voorbeeld van een juiste berekening is:

- $Q_a: -10 \times 0,30 + 5 \times 0,40 + 8 = 7$ miljard
- $TO_a: 7 \times 0,30 = \text{€}2,1$ miljard 1
- $TK_a: 0,10 \times 7 + 1,00 = \text{€}1,7$ miljard
- $TW_a: \text{€}2,1 \text{ miljard} - \text{€}1,7 \text{ miljard} = \text{€}0,4 \text{ miljard} (\rightarrow \text{€}400 \text{ miljoen})$ 1

8 maximumscore 2

Een voorbeeld van een juist antwoord is:

(afzetfunctie bedrijf b bij $P_a = \text{€}0,35$: $Q_b = -5P_b + 4,1$)



Indien de lijn van bedrijf b niet conform de functie is getekend maar wel geheel onder de lijn van bedrijf a ligt

1

9 maximumscore 2

Voorbeelden van een juist antwoord zijn:

- Een antwoord waaruit blijkt dat bedrijf a een historie heeft en dus bij consumenten een grotere betrouwbaarheid kan hebben opgebouwd dan bedrijf b, dat zich bij potentiële klanten nog moet bewijzen.
- Een antwoord waaruit blijkt dat potentiële klanten moeten nagaan of ze bij het hun onbekende bedrijf b beter af zijn dan bij het hun bekende bedrijf a, hetgeen hogere transactiekosten met zich meebrengt.

Vraag	Antwoord	Scores
10	<p>maximumscore 2 $P_a = P_b = 0,40$ Een voorbeeld van een juiste verklaring is: Een verklaring waaruit blijkt dat beide bedrijven bij die prijs een totale winst behalen die door geen van beide bedrijven, bij de gegeven prijs van het andere bedrijf, verhoogd kan worden door een andere prijs te kiezen.</p>	
11	<p>maximumscore 2 Een voorbeeld van een juist antwoord is: Een antwoord waaruit blijkt dat:</p> <ul style="list-style-type: none"> • het gaat om de keuze voor $P_a = 0,30$, zodat bedrijf a de markt zal behouden • omdat dan de concurrent ongeacht diens strategie in een verliespositie gebracht wordt 	<p>1</p> <p>1</p>

Opgave 3

- 12 **maximumscore 2**
 Een voorbeeld van een juist antwoord is:
 Een antwoord waaruit blijkt dat vóór de invoerheffing de binnenlandse rundvleesproductie in Ferronia Q1 en na de invoerheffing Q2 bedraagt, zodat de binnenlandse productie en daardoor de werkgelegenheid in de rundvleessector van Ferronia toeneemt en de werkloosheid afneemt.
- 13 **maximumscore 1**
 D en F
- 14 **maximumscore 2**
 Een voorbeeld van een juist antwoord is:
 Een antwoord waaruit blijkt dat het wereldwijd instellen van handelsbelemmeringen de export over de gehele wereld doet inzakken, waardoor de vraaguitval versterkt wordt.
- 15 **maximumscore 2**
 Een voorbeeld van een juist antwoord is:
 Een antwoord waaruit blijkt dat een land dat zich niet aan de overeenkomst houdt reputatieschade lijdt en dat de bereidheid om met dit land samen te werken afneemt, waardoor dit land geïsoleerd raakt hetgeen een afdoende dreiging kan zijn zich aan de overeenkomst te houden.

Vraag	Antwoord	Scores
16	maximumscore 4 Een voorbeeld van een juist antwoord is: Een antwoord waaruit blijkt dat:	
	<ul style="list-style-type: none"> de loonsom in Ferronia minder stijgt dan in de concurrerende landen maar dat de arbeidsproductiviteit nog minder stijgt 	1
	<ul style="list-style-type: none"> waardoor de loonkosten per product in Ferronia harder stijgen dan in de concurrerende landen en rundvlees relatief duur wordt 	1
	<ul style="list-style-type: none"> en dat de rundvleessector moet innoveren om de arbeidsproductiviteit sneller te laten stijgen om zo de loonkosten per product te laten dalen 	1
	<ul style="list-style-type: none"> omdat daardoor de (prijs)concurrentiepositie kan verbeteren en de afzet en dus de productie kan toenemen 	1

Opgave 4

17 maximumscore 2

Een voorbeeld van een juist antwoord is:

Een antwoord waaruit blijkt dat tabel 2 laat zien dat de prijsgevoeligheid van het autogebruik voor de bustarieven door het parkeerbeleid is afgenomen, zodat Viavia het spitstarief kan verhogen zonder dat veel passagiers de auto gaan nemen waardoor de omzet (en bij gelijkblijvende kosten) de winst van Viavia kan stijgen.

18 maximumscore 3

Een voorbeeld van een juiste berekening is:

- mutatie rkm door daltarief: $-0,60 \times -14\% = +8,4\%$ 1
- mutatie rkm door spitstarief: $+0,28 \times (+)16\% = +4,5\%$ 1
- nieuwe rkm in dal en toename rkm 1
 - $2,25 \times 1,129 = 2,54$ miljard
 - toename: $2,54 - 2,25 = 0,29$ miljard rkm
 - of
 - $2,25 \times 1,084 \times 1,045 = 2,55$ miljard
 - toename: $2,55 - 2,25 = 0,3$ miljard rkm

Opmerking

Een andere juiste manier van afronden ook goed rekenen.

19 maximumscore 2

Een voorbeeld van een juiste berekening is:

- Er worden meer rkm afgelegd: $2,54 + 2,54 = 5,08$
(groter dan $2,75 + 2,25 = 5$) 1
- De verdeling is procentueel gelijkmatiger want zowel in de spits als in het dal wordt nu 50% van de rkm afgelegd 1

Vraag	Antwoord	Scores
20	<p>maximumscore 2</p> <p>Een voorbeeld van een juist antwoord is: Een antwoord waaruit blijkt dat:</p> <ul style="list-style-type: none"> • een verlaging van het daltarief bij een (absolute waarde van de) prijselasticiteit < 1 leidt tot een minder dan evenredige toename van het aantal rkm in het dal, zodat de omzet in het dal daalt • er een verschuiving van spits naar dal optreedt hetgeen ten koste van de omzet gaat, doordat een dal-rkm minder opbrengt dan een spits-rkm 	<p>1</p> <p>1</p>
21	<p>maximumscore 4</p> <p>Een voorbeeld van een juist antwoord is:</p> <ul style="list-style-type: none"> • de busreizigers Te denken valt aan: Tijdens de spits is de dienstverlening van het busbedrijf kwalitatief en kwantitatief onvoldoende. Busreizigers met een hoge betalingsbereidheid zullen daarom druk uitoefenen op het stadsbestuur om akkoord te gaan met de tariefsverhoging in de spits om zo de toezegging van goed openbaar vervoer na te komen. Busreizigers met een lage betalingsbereidheid zullen ook druk uitoefenen op het stadsbestuur maar die zullen aandringen om akkoord te gaan met het lage daltarief • de ondernemers in de stad Te denken valt aan: Tijdens de spits is de dienstverlening van het busbedrijf kwalitatief en kwantitatief onvoldoende. Hierdoor zijn bedrijven in de stad slecht bereikbaar hetgeen ten koste kan gaan van de omzet / de winst van bedrijven en de werkgelegenheid in de stad. Bovendien kunnen bedrijven bij een laag daltarief meer klanten trekken buiten de spits. Ondernemers kunnen daarmee druk uitoefenen op het stadsbestuur om akkoord te gaan met het tariefbeleid van Viavia 	<p>2</p> <p>2</p>

Vraag	Antwoord	Scores
-------	----------	--------

Opgave 5

22 maximumscore 2

Uit het antwoord moet blijken dat Henk

- de rente over het vermogen en
- (de toename van) de verkoopwaarde van de kledingzaak over het hoofd ziet

1

1

Opmerking

Een verwijzing naar de investeringen in de kledingzaak niet goed rekenen.

23 maximumscore 2

Uit het antwoord moet blijken dat het gaat om de bv (of de nv).

Uit de toelichting moet blijken dat ze bij deze ondernemingsvorm niet met hun privévermogen aansprakelijk zijn voor de schulden van de onderneming.

24 maximumscore 2

Een voorbeeld van een juist antwoord is:

Een antwoord waaruit blijkt dat het vermogen op de spaarrekening door de opnamen afneemt, waardoor ook de ontvangen rente afneemt en de 'netto-opnamen' steeds groter worden / de opnamen steeds minder gecompenseerd worden door de ontvangen rente.

25 maximumscore 2

Een voorbeeld van een juiste berekening is:

vermogenstekort: $\text{€ } 400.000 \times 1,01^{40} - \text{€ } 400.000 = \text{€ } 195.545,49$

Opmerking

Een andere juiste manier van afronden ook goed rekenen.

26 maximumscore 2

Een voorbeeld van een juist antwoord is:

Een antwoord waaruit blijkt dat door prijsstijgingen hun omzet, hun bedrijfskosten en hun privé-uitgaven kunnen stijgen en dat, alleen als de omzet meer stijgt dan bedrijfskosten en privé-uitgaven samen, het gespaarde bedrag zal toenemen.

Vraag	Antwoord	Scores
27	maximumscore 2	
	Een voorbeeld van een juist antwoord is:	
	• het risico dat ze langer leven dan 85 jaar Een antwoord waaruit blijkt dat ze als werknemers min of meer zeker zijn van een uitkering van het pensioenfonds tot hun overlijden, terwijl als ondernemers hun vermogen kan opraken als ze lang leven en ze zullen moeten gaan bezuinigen	1
	• het risico dat hun inkomen kan wisselen Een antwoord waaruit blijkt dat ze als werknemers een min of meer vast inkomen hebben / bij ontslag recht hebben op een WW-uitkering terwijl hun inkomen als ondernemers mede afhankelijk is van de bedrijfswinst die conjunctuurgevoelig kan zijn / bij faillissement wegvalt omdat ondernemers geen recht hebben op een WW-uitkering	1