

Vraag	Antwoord	Scores
-------	----------	--------

Opgave 3

10 maximumscore 2

hoger

Een toelichting waaruit blijkt dat extra maatschappelijke kosten gedekt zouden moeten worden door de prijs.

11 maximumscore 3

Een voorbeeld van een juiste berekening is:

- consumenten- + producentensurplus: $\frac{(12 - 3) \times 9}{2} = 40,5$ (mln euro) 2
- totale welvaartsbijdrage inclusief NEE: $40,5 - (1,5 \times 9) = 27$ (mln euro) 1

12 maximumscore 2

Voorbeelden van een juiste berekening zijn:

- Een berekening die uitgaat van een aangepaste aanbodfunctie:

$$Q_A = 3P - 9 \text{ is om te schrijven als: } P = \frac{1}{3}Q_A + 3$$

$$\text{De aanbodfunctie na heffing wordt: } P = \frac{1}{3}Q'_A + 6$$

$$Q'_A = 3P - 18$$

$$Q'_A = Q_V \text{ geeft een evenwichtsprijs } P = 8$$

$$Q = 6 \rightarrow \text{NEE} = 6 \times 1,5 = 9 \text{ waarmee het doel is behaald}$$

- Een berekening die uitgaat van het gestelde doel van $\text{NEE} = 9$:

$$\text{De bijbehorende productie bedraagt } Q = \frac{9}{1,5} = 6 \text{ (mln).}$$

$$Q_A = 6 \rightarrow P = 5$$

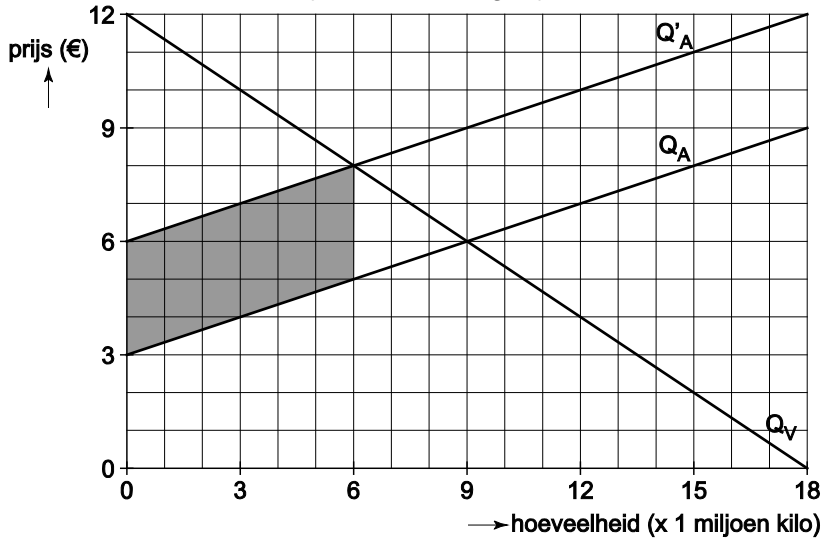
$$Q_V = 6 \rightarrow P = 8$$

De heffing zal dan $8 - 5 = 3$ euro moeten bedragen.

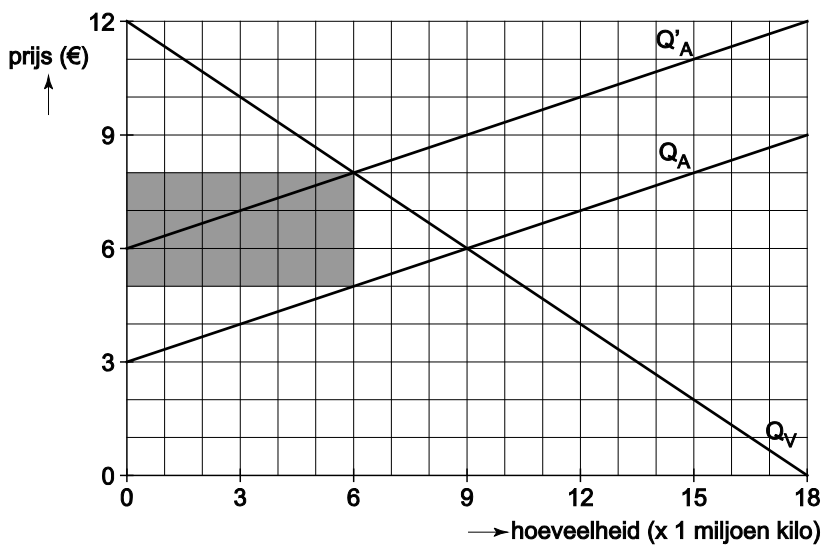
Vraag	Antwoord	Scores
-------	----------	--------

13 maximumscore 2

Voorbeelden van een juiste arcering zijn:



of



- voor de juiste (nieuwe) aanbodlijn 1
- voor de juiste arcering 1

Vraag	Antwoord	Scores
-------	----------	--------

14 maximumscore 2

