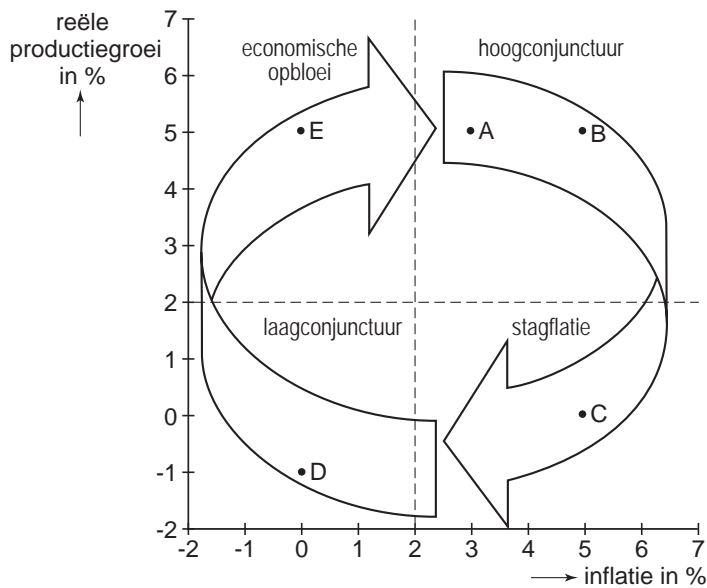


Opgave 7

In de draaimolen van de conjunctuur

Twee belangrijke kengetallen in de economie zijn de inflatie en de reële productiegroei. Een figuur met deze beide kengetallen elk op één van de assen levert vier fases op. Dit is weergegeven in onderstaande figuur. Vanuit een hoogconjunctuur komt een economie terecht in een fase van stagflatie: een combinatie van stagnerende groei en hoge inflatie, die tot oplopende werkloosheid leidt. Dan volgt een fase van laagconjunctuur die vervolgens overgaat in een fase van 'economische opbloei'.



In bovenstaande figuur zijn vijf situaties waarin de economie zich op een bepaald moment kan bevinden, aangeduid met de letters A tot en met E.

- 2p **23** Beschrijf twee andere economische verschillen tussen een hoogconjunctuur en een laagconjunctuur, dan de verschillen in inflatie en reële productiegroei.
- 2p **24** Leg uit hoe, in een fase van hoogconjunctuur, vanuit situatie A situatie B kan ontstaan.
- 2p **25** Leg uit hoe, via een loon-prijsspiraal, vanuit situatie B situatie C kan ontstaan.
- 2p **26** Leg uit hoe, in een open economie, situatie D over kan gaan in situatie E.
- 2p **27** Leg uit waardoor, in een overgang van situatie D naar situatie E, de groei van de productiecapaciteit lager kan zijn dan de reële productiegroei.