

### Opgave 1

#### Conjunctuurperikelen

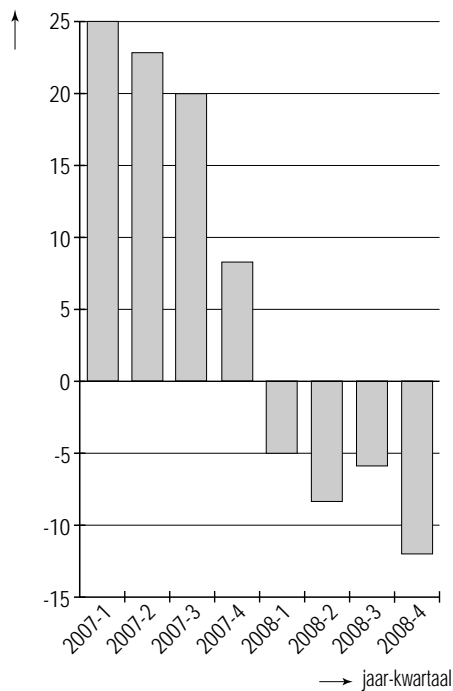
In een krant stonden de onderstaande grafieken die afkomstig zijn van het planbureau van een land. Deze grafieken geven samen een beeld van de ontwikkeling van de economie van het desbetreffende land in de jaren 2007 en 2008. Een analist van de krant zag in de grafieken ondersteuning voor drie opvattingen:

- 1 De ontwikkeling van het consumentenvertrouwen heeft gevolgen gehad voor de werkloosheid.
- 2 Tot eind 2007 toonde de economie tekenen van overbesteding; daarna is daar geen sprake meer van.
- 3 De overbesteding heeft gevolgen gehad voor de omvang van het exportvolume van het land.

Daarnaast twijfelde de analist aan de juistheid van de voorspelling van het planbureau met betrekking tot het financieringssaldo van de overheid. Voor 2009 heeft de regering van dit land een bezuinigingsbeleid aangekondigd en de analist vindt dat de procyclische effecten daarvan door het planbureau worden onderschat.

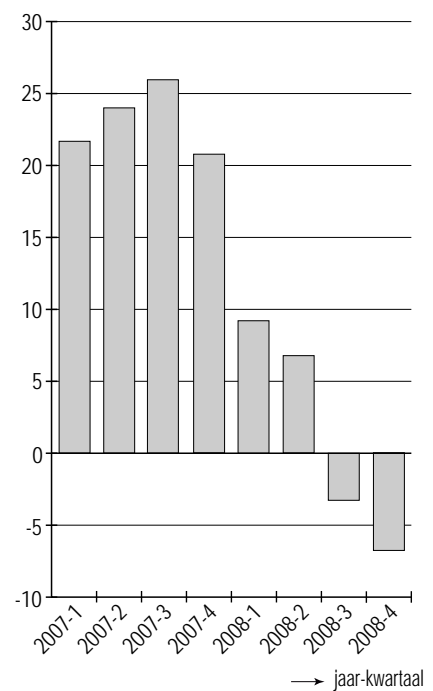
#### consumentenvertrouwen

% verschil in aantal positieve en negatieve verwachtingen onder geënquêteerden

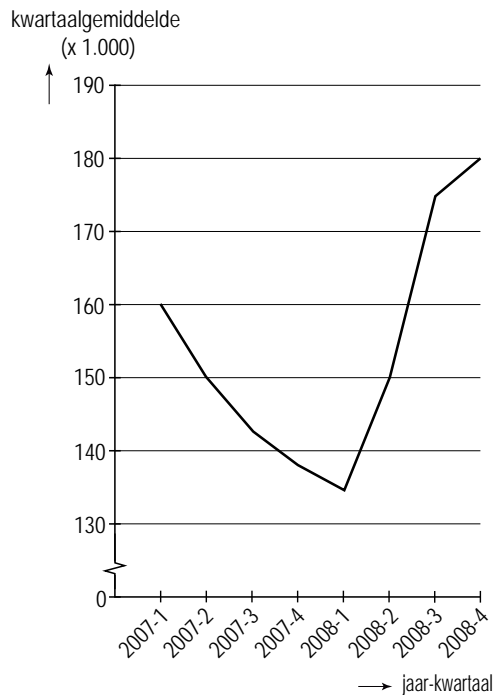


#### exportvolume

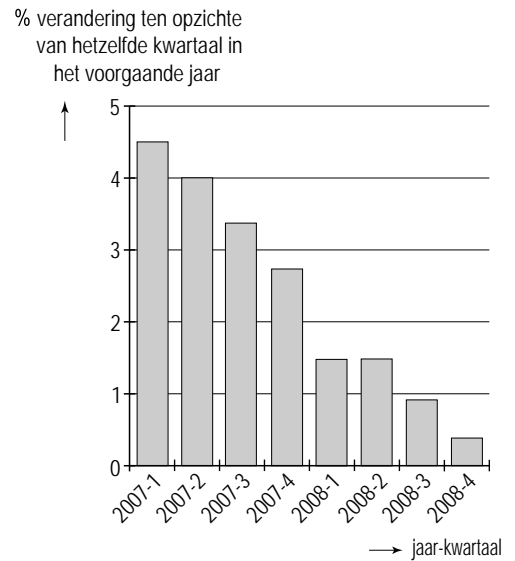
% verandering ten opzichte van hetzelfde kwartaal in het voorgaande jaar



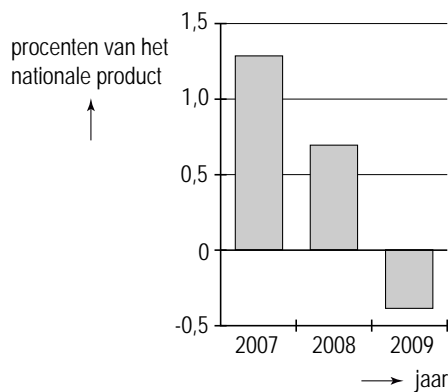
## geregisteerde werkloosheid



## nationaal product



## financieringssaldo overheid (2009 is een prognose)



- 2p 1 Beschrijf de redenering achter de eerste opvatting van de analist.
- 2p 2 Beschrijf op basis van de grafiek 'exportvolume' en de grafiek 'nationaal product' de redenering achter de tweede opvatting van de analist.
- 2p 3 Beschrijf de redenering achter de derde opvatting van de analist.
- 2p 4 Zal volgens de analist het financieringstekort in 2009 hoger of lager zijn dan de voorspelling van het planbureau? Verklaar het antwoord.