

Vraag	Antwoord	Scores
-------	----------	--------

Suikerziekte

9 D

10 **maximumscore 2**

- wordt doorgelaten door het kapsel van Bowman / filtratie in nierkapsel is mogelijk 1
- wordt niet geresorbeerd / wordt niet actief uitgescheiden 1

Opmerking

Als in het antwoord voorkomt dat het C-peptide in een constante verhouding wordt geresorbeerd c.q. uitgescheiden, wordt hiervoor 1 scorepunt toegekend.

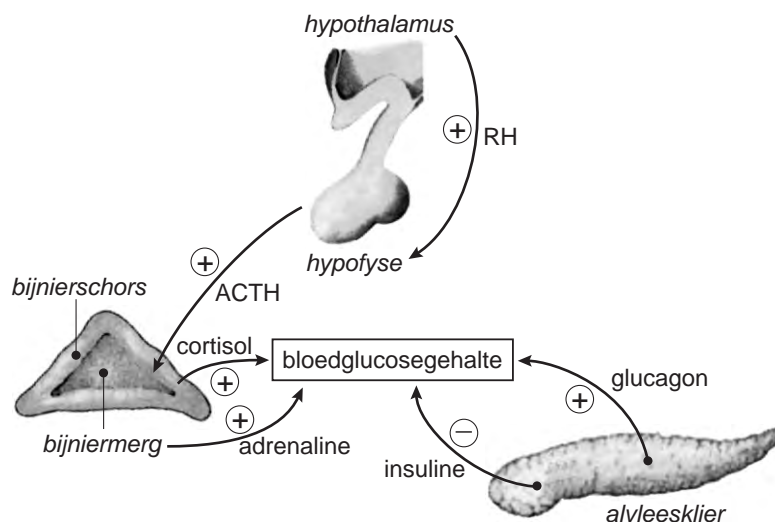
11 **maximumscore 2**

- na verhoging van het glucosegehalte in het bloedplasma scheiden de β -cellen eerst snel hun voorraad insuline (in secretieblaasjes) uit 1
- indien het glucosegehalte daarna te hoog blijft wordt er insuline bijgevoerd/afgegeven (waardoor er een tweede piek ontstaat) 1

Vraag	Antwoord	Scores
-------	----------	--------

12 maximumscore 4

voorbeeld van een juist aangevuld schema:



- voor een pijl op een juiste plaats (= vanaf het onderdeel in de tekening of vanaf de naam ervan) met bijschrift (C)RH, voorzien van een plusteken 1
- voor een pijl op een juiste plaats met bijschrift ACTH, voorzien van een plusteken 1
- voor een pijl op een juiste plaats met bijschrift adrenaline, voorzien van een plusteken 1
- voor een pijl op een juiste plaats met bijschrift cortisol, voorzien van een plusteken 1

Opmerking

Voor elke extra pijl die onjuist is, wordt 1 scorepunt afgetrokken. Voor extra pijlen die niet onjuist zijn (bijvoorbeeld remming van de secretie van ACTH door cortisol) wordt geen scorepunt afgetrokken.