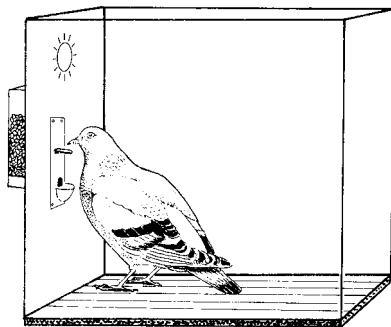


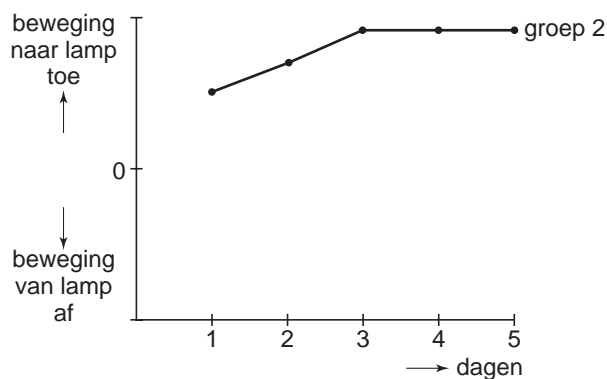
Duiven in de skinnerbox

Veel laboratoriumonderzoek naar het gedrag van dieren is verricht met gebruik van de *skinnerbox*, een kleine ruimte waarin de reactie van een dier op allerlei prikkels kan worden bestudeerd.

Bij een onderzoek naar het leergedrag van duiven werd de volgende proefopstelling gebruikt (zie afbeelding): een skinnerbox met een lampje en een voedselautomaat.



Er werden drie groepen duiven gebruikt. Elke duif werd dagelijks enige tijd in de skinnerbox gezet. Daar werd op onregelmatige tijdstippen een lichtsignaal van 10 seconden gegeven. Het totale aantal lichtsignalen was bij elke duif gelijk. Groep 1 kreeg daarnaast niets aangeboden; Groep 2 kreeg bij elk lichtsignaal voedsel aangeboden; Groep 3 kreeg even vaak voedsel aangeboden als groep 2, maar op een variabel moment na een lichtsignaal. Genoteerd werd of de duif na het lichtsignaal in de richting van de lamp bewoog of juist ervan af. De gemiddelde resultaten van groep 2 zijn in onderstaand diagram weergegeven.



1p 4 Welk type leerproces ligt aan het gedrag van groep 2 ten grondslag?

In de uitwerkbijlage is een diagram opgenomen met de gemiddelde resultaten van groep 2 en groep 3.

2p 5 Teken in dit diagram in de uitwerkbijlage de grafiek met de te verwachten gemiddelde resultaten van groep 1.

uitwerkbijlage

5

