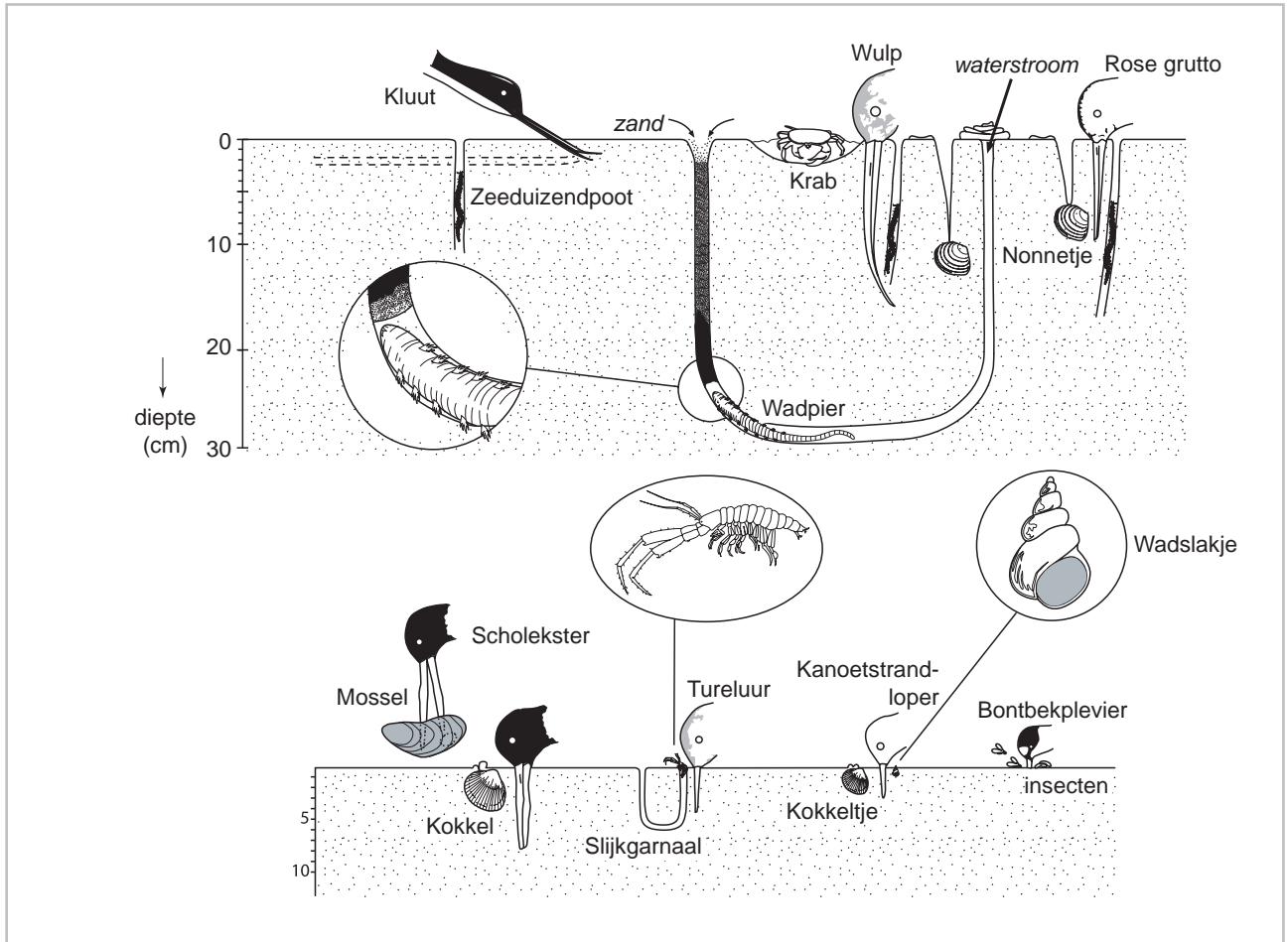


Voedselrelaties in de waddenzee

De relatie tussen een aantal vogels en bepaalde ongewervelden in het waddengebied is in onderstaande tekeningen weergegeven.



De voedselketens in de waddenzee kunnen in twee typen worden onderscheiden. Het ene type begint met levende planten, het andere met plantaardige detritus (dood organisch materiaal).

In de uitwerkbijlage zijn beide energiestromen getekend in de vorm van een aantal vijfhoekige vakken. Op verschillende plaatsen vindt overdracht van stoffen binnen en tussen beide hoofdstromen plaats. Wanneer die overdracht in de vorm van pijlen worden toegevoegd, ontstaat een schema van een voedselweb.

- 3p 11 Maak dit schema in de uitwerkbijlage als volgt compleet:
- Zet de namen van de volgende zes groepen organismen op een juiste plaats in de vakken: algen, bacteriën, schelpdieren, schimmels, vogels, wormen.
 - Verbind de vakken waartussen overdracht van organisch materiaal plaatsvindt met pijlen. Noteer ten minste zeven nieuwe pijlen.

uitwerkbijlage

11

