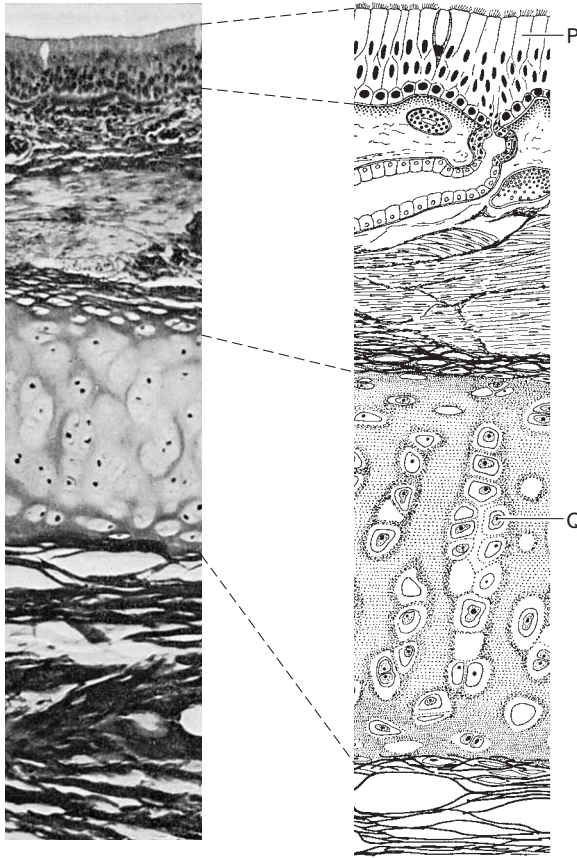


Luchtpijp

In afbeelding 7 is een doorsnede van de wand van de luchtpijp van de mens weergegeven. Drie delen van de wand zijn ernaast uitgetekend.

afbeelding 7



bron: *W.H. Freeman en D. Bracegirdle, An atlas of Histology, London, 1987, 98-99*

Twee weefseltypen zijn met de letters P en Q aangegeven.

- 2p 13 □
- Geef van elk van deze twee weefseltypen de naam.
 - Geef kort aan welke functie elk weefseltype heeft in de luchtpijp of voor de luchtpijp zelf.