

Successie

In de begroeiing van een tropisch regenwoud kan een open plek ontstaan. Op deze open plek kan successie plaatsvinden.

Zes kenmerken van plantensoorten zijn:

1 ontkieming vindt plaats in zonlicht;

2 de kiemplanten overleven niet onder een bladerdek;

3 er worden grote aantallen kleine zaden gevormd;

4 zaadvorming vindt plaats in een bepaald seizoen;

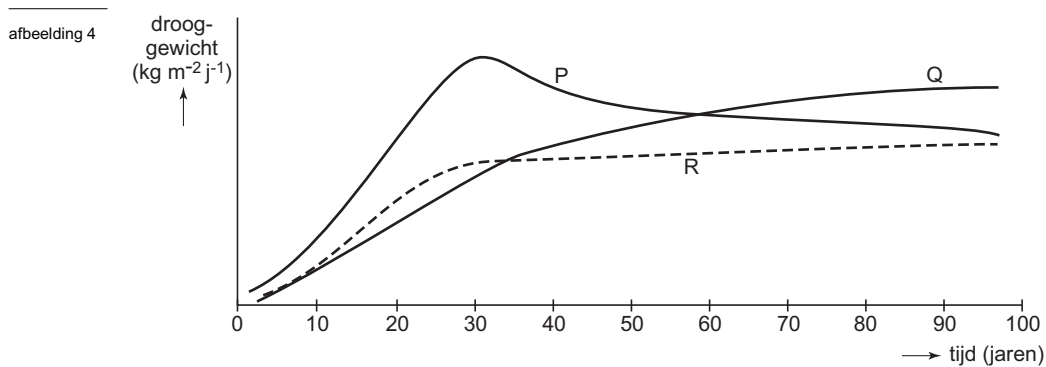
5 verspreiding van zaden gebeurt door de zwaartekracht over een kleine afstand;

6 de zaden zijn in kiemrust aanwezig in de bodem als zaadbank.

2p 9 ■ Welke kenmerken passen bij de plantensoorten die zich als eerste op een open plek vestigen?

- A alleen de kenmerken 1, 3 en 4
- B alleen de kenmerken 2, 4 en 5
- C alleen de kenmerken 1, 2, 3 en 6
- D alleen de kenmerken 3, 4, 5 en 6

Het verloop van de successie in een ecosysteem wordt in afbeelding 4 met drie verschillende parameters weergegeven. Grafiek P geeft de brutoproductie weer, grafiek Q de totale biomassa en grafiek R de totale dissimilatie.



bewerkt naar: E.P. Odum, *Fundamentals of ecology*, Philadelphia, London, Toronto, 1971, 254

Op grond van de gegevens in afbeelding 4 is het verloop van de nettoproductie in dit ecosysteem te bepalen.

In de uitwerkbijlage is het diagram van afbeelding 4 opgenomen.

2p 10 □ Geef hierin het verloop van de nettoproductie aan. Voeg een legenda toe.

Uitwerkbijlage bij de vragen 7, 10, 14, 20 en 30

biologie 1,2

vraag 10

